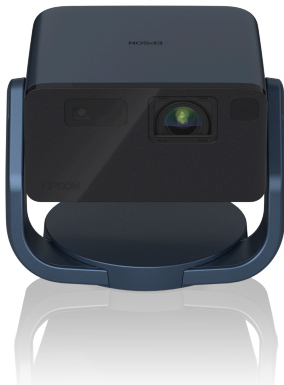


# EF-22N



Erleben Sie ein intensives Seherlebnis zu Hause oder unterwegs bis zu 10 Jahre lang\*. Die 3LCD-Technologie von Epson sorgt für klare, präzise und gestochen scharfe Bilder. Genießen Sie intelligente Lösungen mit Google TV™ und Bluetooth-Lautsprechern.

Dieser Projektor aus der EpiqVision Mini Laser-Reihe besticht durch sein schlankes und raffiniertes Design, das leicht von seiner beeindruckenden Funktionsvielfalt ablenken kann. Mit intelligenten Funktionen und 2 x 5 W-Lautsprechern mit Bluetooth-Konnektivität ist er die perfekte Lösung für sofortige Unterhaltung zu Hause oder unterwegs. Dank 3LCD-Technologie von Epson wirken die Bilder heller und lebendiger. Drehen Sie einfach den Stand, um flexiblere Anzeigelösungen zu erhalten.

## Eleganter Mini-Laserprojektor

Dieser kompakte Projektor ist in metallischem Blau erhältlich und mit dem verstellbaren eingebauten Stand können Bilder in jede Richtung projiziert werden – auf eine Wand, Decke oder einen Boden. Dank der einfachen Handhabung, Einrichtung und Tragbarkeit können Sie unterwegs Unterhaltung genießen.

## Je größer das Bild, desto besser

Genießen Sie einen großen Kinoerlebnis, wo immer Sie wollen, mit einer beeindruckenden Projektionsfläche von bis zu 150 Zoll. Dank der gleichermaßen hohen Weiß- und Farbhelligkeit von Epson sind die Bilder klar, gestochen scharf und lebendig.

## Smartes Entertainment für zuhause

Alles, was Sie streamen. Alles auf einem Bildschirm. Greifen Sie auf mehr als 400.000\* Filme und TV-Episoden an einem Ort zu. Google TV™ bringt Ihre Lieblingsinhalte aus allen Ihren Apps und Abonnements und organisiert sie nur für Sie. Bitten Sie Google Assistant, Filme zu finden, Apps zu streamen, Musik abzuspielen und Ihren Projektor zu steuern – alles mit Ihrer Stimme\*. Mit Google Cast\* können Sie ganz einfach Filme, Shows, Fotos und mehr von Ihrem Telefon oder Tablet direkt auf Ihren Projektor übertragen. Die integrierten 2x 5W Bluetooth-Lautsprecher können mit oder ohne visuelle Anzeige verwendet werden.

## Langlebige Lösung

Die langlebige Laserlichtquelle zeichnet sich durch einen niedrigeren Stromverbrauch aus und bietet bis zu 10 Jahre wartungsfreie Unterhaltung\*.

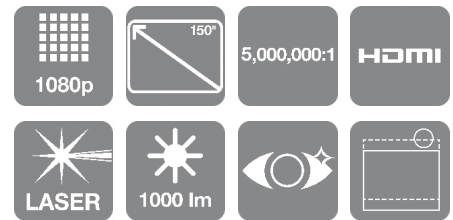
## Scharfe Bilder in hoher Qualität

Dieser leistungsfähige und doch erschwingliche Mini-Laserprojektor liefert außergewöhnlich helle, farbenfrohe Bilder mit scharfen Details. Mit seinem Kontrastverhältnis von 5.000.000:1 sorgt das Gerät zudem für klar definierte Schatten und tiefe Schwarztöne. Die 3LCD-Technologie von Epson ist der Grund, warum diese Projektoren bis zu dreimal hellere Farben als vergleichbare 1-Chip-DLP-Projektoren liefern\*.

## Einfache Einrichtung – Plug-and-Play

Mit Technologien wie automatischer Fokussierung, Trapezkorrektur, Hindernisvermeidung und Screen Fit genießen Sie sofortige Unterhaltung zu Hause oder unterwegs. Schalten Sie den Projektor einfach ein und lassen Sie ihn die am besten geeignete Projektionsfläche finden, die zu Ihrer Umgebung passt.

## DATENBLATT / BROSCHÜRE



## PRODUKTMERKMALE

- **Intelligenter Mini-TV-Laserprojektor**  
Selbst wenn der Projektor in der Nähe der Wand platziert wird, können Sie Ihre Lieblingsfilme, Spiele und Sportveranstaltungen zu Hause mit einer Projektionsfläche von bis zu 150 Zoll (3,81 m) vergrößern.
- **Smartes Entertainment für zuhause**  
Sehen Sie mehr als 400.000\* Filme und TV-Episoden an einem Ort. Google TV bringt Ihre Lieblingsinhalte aus allen Ihren Apps und Abonnements und organisiert sie nur für Sie
- **Langlebige Lösung**  
Dieses Modell nutzt eine langlebige Laserlichtquelle, mit der Sie bis zu 10 Jahre lang Unterhaltung genießen können\*
- **Überlegene Bildqualität**  
Die 3LCD-Technologie von Epson sorgt für lebendigere und hellere Bilder, bis zu dreimal hellere Farben als vergleichbare 1-Chip-DLP-Projektoren\*.
- **Erstaunlich einfach zu bedienen**  
Einstecken, anschalten, verbinden und abspielen. Greifen Sie mit dem verstellbaren eingebauten Stand auf sofortige Unterhaltung zu Hause oder unterwegs und flexible Projektionslösungen zu



# EPSON®

## LOGISTIKINFORMATIONEN

Artikelnummer	V11HB38440
Barcode	8715946735047
Ursprungsland	Philippinen

---

EF-22N

---

## LIEFERUMFANG

- Stromkabel
- Fernbedienung incl. Batterien
- User guide
- Garantiedokument

---

## OPTIONALES ZUBEHÖR

---

- Safety Wire - ELPWR01  
V12H003W01



Epson Deutschland GmbH  
Schießstraße 49  
D-40549 Düsseldorf  
Info-Line: 02159 92 79 500  
Telefax: +49 (0) 211 54229-001  
[www.epson.de](http://www.epson.de)

Epson in Österreich  
Info-Line: 01 253 49 78 333  
[www.epson.at](http://www.epson.at)  
Epson in der Schweiz  
Info-Line: 022 592 7923  
[www.epson.ch](http://www.epson.ch)

Alle Marken und eingetragenen Warenzeichen sind das Eigentum der Seiko Epson Corporation oder der jeweiligen Rechteinhaber.

Diese Produktinformationen können ohne vorherige Ankündigung geändert werden.

Last extracted: 2024-09-11

1. Siehe [epson.de/homecinemafootnotes](http://epson.de/homecinemafootnotes)

**EPSON**<sup>®</sup>