

# Lenovo V14/V15

## Setup Guide

Guia de Instalação

دليل الإعداد

Guide de configuration

Guía de configuración

**Lenovo**

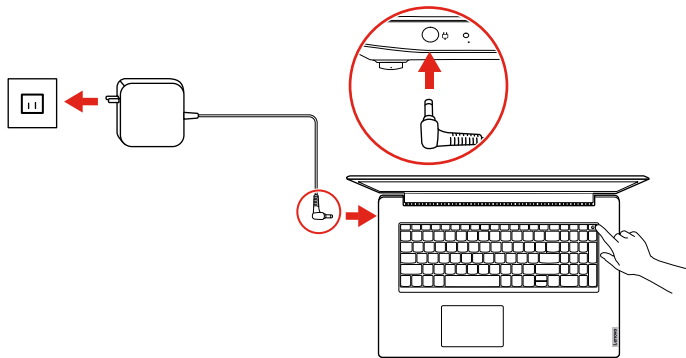
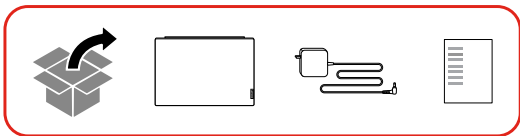
For Barcode Position Only

Printed in China

PN: SP41F30400

# Initial Setup

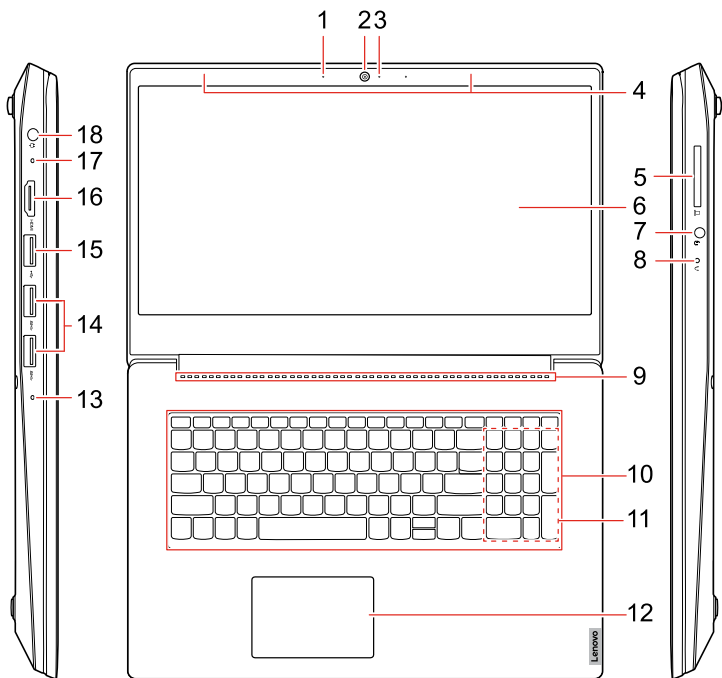
Configuração inicial | الإعداد الأولي | Configuration initiale |  
Configuración inicial



- ⚠ The illustrations in this guide are for your reference only.  
As ilustrações neste guia servem apenas de referência.  
تم تقديم الأشكال التوضيحية في هذا الدليل فقط كمرجع لك.  
Les illustrations de ce guide sont fournies à titre de référence uniquement.  
Las ilustraciones de esta guía son solo para referencia.

# Overview

Visão geral | نظرة عامة | Présentation | Visión general



1. Microphone
2. Camera
3. Camera light
4. Wireless LAN/Bluetooth antennas
5. SD card slot
6. Screen
7. Audio connector
8. Novo button
9. Ventilation slots
10. Keyboard
- \* 11. Numeric keypad
12. Touchpad
13. Power light
14. USB 3.2 connector Gen 1
15. USB 2.0 connector
16. HDMI™ connector
17. Charging light
18. ac power connector

**i** Read the statement on USB transfer rate in the *User Guide*. Refer to the *Safety and Warranty Guide* for accessing the *User Guide*.

1. Microphone
2. Câmera
3. Luz da câmera
4. Antenas LAN Wireless/Bluetooth
5. Slot para cartões SD
6. Tela
7. Conector de áudio
8. Novo botão
9. Aberturas de ventilação
10. Teclado
- \* 11. Teclado numérico
12. Touchpad
13. Luz de alimentação
14. Conector USB 3.2 Gen 1
15. Conector USB 2.0
16. Conector HDMI™
17. Luz de carga
18. Conector de alimentação CA

**i** Leia a declaração de taxa de transferência USB no *Guia do Usuário*. Consulte o *Guia de Segurança e Garantia* para acessar o *Guia do Usuário*.

- |                              |   |
|------------------------------|---|
| 10. لوحة المفاتيح            | 1. الميكروفون                           |
| * 11. لوحة مفاتيح رقمية      | 2. الكاميرا                             |
| 12. لوحة اللمس               | 3. ضوء الكاميرا                         |
| 13. ضوء الطاقة               | 4. هوائيات شبكة LAN اللاسلكية/Bluetooth |
| 14. موصل USB 3.2 Gen 1       | 5. فتحة بطاقة SD                        |
| 15. موصل USB 2.0             | 6. الشاشة                               |
| 16. موصل HDMI™               | 7. موصل الصوت                           |
| 17. ضوء الشحن                | 8. زر Novo                              |
| 18. موصل طاقة التيار المتردد | 9. فتحات التهوية                        |

**i** اقرأ البيان حول معدل النقل عبر USB في دليل المستخدم. ارجع إلى دليل السلامة والضمان للوصول إلى دليل المستخدم.

- |   |                               |
|---|-------------------------------|
| 1. Microphone                               | 10. Clavier                   |
| 2. Caméra                                   | * 11. Pavé numérique          |
| 3. Voyant de la caméra                      | 12. Pavé tactile              |
| 4. Antennes réseau local sans fil/Bluetooth | 13. Voyant d'alimentation     |
| 5. Logement pour carte SD                   | 14. Connecteur USB 3.2 Gen 1  |
| 6. Ecran                                    | 15. Connecteur USB 2.0        |
| 7. Connecteur audio                         | 16. Connecteur HDMI™          |
| 8. Bouton Novo                              | 17. Voyant de charge          |
| 9. Ouvertures de ventilation                | 18. Connecteur d'alimentation |

**i** Lire la déclaration sur le taux de transfert USB dans le *Guide d'utilisation*. Consulter les *Consignes de sécurité et déclaration de garantie* pour accéder au *Guide d'utilisation*.

- |                                      |                                 |
|--------------------------------------|---------------------------------|
| 1. Micrófono                         | 10. Teclado                     |
| 2. Cámara                            | * 11. Teclado numérico          |
| 3. Luz de cámara                     | 12. Área táctil                 |
| 4. Antenas LAN inalámbrica/Bluetooth | 13. Luz de alimentación         |
| 5. Ranura de la tarjeta SD           | 14. Conector USB 3.2 Gen 1      |
| 6. Pantalla                          | 15. Conector USB 2.0            |
| 7. Conector de audio                 | 16. Conector HDMI™              |
| 8. Botón Novo                        | 17. Luz de carga                |
| 9. Rejillas de ventilación           | 18. Conector de alimentación ca |

**i** Lea la declaración sobre la velocidad de transferencia USB en la *Guía del usuario*. Consulte la *Guía de seguridad y garantía* para obtener acceso a la *Guía del usuario*.

# Additional information

## Informações adicionais | معلومات إضافية | Informations complémentaires | Información adicional

### European Union (EU) / United Kingdom (UK) – Radio Equipment Compliance

Hereby, Lenovo declares that the radio equipment types Lenovo V14-ADA, Lenovo V14-ARE, Lenovo V14-IGL, Lenovo V14-IIL, Lenovo V14-ILB, Lenovo V14-IWL, Lenovo V15-ADA, Lenovo V15-IGL, Lenovo V15-IIL, Lenovo V15-ILB, Lenovo V15-IWL are in compliance with Directive 2014/53/EU, as well as UK Radio Equipment Regulations SI 2017 No. 1206.

The full texts of the system declarations of conformity are available at:

<https://www.lenovo.com/us/en/compliance/eu-doc> for EU and

<https://www.lenovo.com/us/en/compliance/uk-doc> for UK.

This radio equipment operates with the following frequency bands and maximum radio-frequency power:

| Technology             | Frequency band [MHz] | Maximum transmit power |
|------------------------|----------------------|------------------------|
| WLAN<br>802.11b/g/n    | 2400 - 2483.5        | < 20 dBm               |
| WLAN<br>802.11a/n/ac   | 5150 - 5725          | < 23 dBm               |
| WLAN<br>802.11a/n/ac   | 5725 - 5875          | < 13.98 dBm            |
| Bluetooth<br>BR/EDR/LE | 2400 - 2483.5        | < 20 dBm               |

Usage of this device is limited to indoor use in the WLAN band 5150 – 5350 MHz.

### União Europeia (UE)/Reino Unido (UK) – Conformidade com Equipamentos de Rádio

Por meio deste, a Lenovo declara que os equipamentos de rádio são os tipos Lenovo V14-ADA, Lenovo V14-ARE, Lenovo V14-IGL, Lenovo V14-IIL, Lenovo V14-ILB, Lenovo V14-IWL, Lenovo V15-ADA, Lenovo V15-IGL, Lenovo V15-IIL, Lenovo V15-ILB, Lenovo V15-IWL estão em conformidade com a Diretiva 2014/53/EU, bem como os Regulamentos de Equipamentos de Rádio do Reino Unido SI 2017 N° 1206.

Os textos completos das declarações de sistemas de conformidade estão disponíveis em:

<https://www.lenovo.com/us/en/compliance/eu-doc> para a UE e

<https://www.lenovo.com/us/en/compliance/uk-doc> para o Reino Unido.

Este equipamento de rádio opera com as seguintes faixas de frequência e a energia de frequência máxima:

| Tecnologia             | Banda de frequências [MHz] | Potência de transmissão máxima |
|------------------------|----------------------------|--------------------------------|
| WLAN<br>802.11b/g/n    | 2.400 - 2.483,5            | < 20 dBm                       |
| WLAN<br>802.11a/n/ac   | 5.150 - 5.725              | < 23 dBm                       |
| WLAN<br>802.11a/n/ac   | 5.725 - 5.875              | < 13,98 dBm                    |
| Bluetooth<br>BR/EDR/LE | 2.400 - 2.483,5            | < 20 dBm                       |

A utilização deste dispositivo é limitada ao uso interno na banda WLAN 5.150 – 5.350 MHz.

### الاتحاد الأوروبي / المملكة المتحدة — التوافق مع الأجهزة اللاسلكية

تعلن شركة Lenovo، بموجب هذه الوثيقة، أن أنواع الأجهزة اللاسلكية Lenovo V14-IGL وLenovo V14-ARE وLenovo V14-ADA وLenovo V14-IWL وLenovo V14-ILB وLenovo V14-IIL وLenovo V15-IIL وLenovo V15-IGL وLenovo V15-ADA وLenovo V15-ILB وLenovo V15-IWL وLenovo V15-ILB وLenovo V15-IWL وLenovo V15-IWL تتوافق مع التوجيه رقم 2014/53/EU بالإضافة إلى لوائح المعدات اللاسلكية في المملكة المتحدة SI 2017 رقم 1206.

تتوفر النصوص الكاملة لإقرارات التوافق الخاصة بالنظام في الموقع:

<https://www.lenovo.com/us/en/compliance/eu-doc> للاتحاد الأوروبي و  
<https://www.lenovo.com/us/en/compliance/uk-doc> للمملكة المتحدة.

يعمل هذا الجهاز اللاسلكي وفق نطاقات التردد وطاقة التردد اللاسلكي القصوى التالية:

| التقنية                | نطاق التردد [ميجاهرتز] | طاقة الإرسال القصوى     |
|------------------------|------------------------|-------------------------|
| WLAN<br>802.11b/g/n    | 2400 إلى 2483.5        | > 20 ديسيبل مللي واط    |
| WLAN<br>802.11a/n/ac   | 5150 إلى 5725          | > 23 ديسيبل مللي واط    |
| WLAN<br>802.11a/n/ac   | 5725 إلى 5875          | > 13.98 ديسيبل مللي واط |
| Bluetooth<br>BR/EDR/LE | 2400 إلى 2483.5        | > 20 ديسيبل مللي واط    |

يقتصر استخدام هذا الجهاز على الاستخدام في الأماكن الداخلية في النطاق الترددي لشبكة WLAN من 5150 إلى 5350 ميجاهرتز.

## Union européenne / Royaume-Uni - Conformité à la directive concernant l'équipement radio

Lenovo déclare par la présente que les catégories d'équipement radio de type Lenovo V14-ADA, Lenovo V14-ARE, Lenovo V14-IGL, Lenovo V14-IIL, Lenovo V14-IKB, Lenovo V14-IWL, Lenovo V15-ADA, Lenovo V15-IGL, Lenovo V15-IIL, Lenovo V15-IKB et Lenovo V15-IWL sont conformes à la directive 2014/53/UE ainsi qu'à la réglementation relative à l'équipement radio pour le Royaume-Uni SI 2017 n°1206.

Les textes complets des déclarations européennes de conformité du système sont disponibles à l'adresse suivante :

<https://www.lenovo.com/us/en/compliance/eu-doc> pour l'UE et

<https://www.lenovo.com/us/en/compliance/uk-doc> pour le Royaume-Uni.

Cet équipement radio utilise les bandes de fréquences suivantes et une alimentation à haute fréquence maximum :

| Technologie         | Bande de fréquence [MHz] | Niveau de puissance de transmission maximal |
|---------------------|--------------------------|---|
| WLAN 802.11b/g/n    | 2 400 - 2 483,5          | < 20 dBm                                    |
| WLAN 802.11a/n/ac   | 5 150 - 5 725            | < 23 dBm                                    |
| WLAN 802.11a/n/ac   | 5 725 - 5 875            | < 13,98 dBm                                 |
| Bluetooth BR/EDR/LE | 2 400 - 2 483,5          | < 20 dBm                                    |

Ce périphérique ne peut être utilisé qu'à l'intérieur, dans la bande de fréquences WLAN de 5 150 à 5 350 MHz.

## Unión Europea (UE) / Reino Unido: conformidad de equipos de radio

Mediante el presente documento, Lenovo declara que los equipos de radio tipo Lenovo V14-ADA, Lenovo V14-ARE, Lenovo V14-IGL, Lenovo V14-IIL, Lenovo V14-IKB, Lenovo V14-IWL, Lenovo V15-ADA, Lenovo V15-IGL, Lenovo V15-IIL, Lenovo V15-IKB, Lenovo V15-IWL cumplen con la Directiva 2014/53/EU, así como con la Normativa de equipos de radio SI 2017 No. 1206 del Reino Unido.

Los textos completos de las declaraciones de conformidad del sistema están disponibles en:

<https://www.lenovo.com/us/en/compliance/eu-doc> para la UE y en

<https://www.lenovo.com/us/en/compliance/uk-doc> para el Reino Unido.

Este equipo de radio funciona con las siguientes bandas de frecuencia y energía de radiofrecuencia máxima:

| Tecnología          | Banda de frecuencia [MHz] | Energía de transmisión máxima |
|---------------------|---------------------------|-------------------------------|
| WLAN 802.11b/g/n    | 2400 - 2483,5             | < 20 dBm                      |
| WLAN 802.11a/n/ac   | 5150 - 5725               | < 23 dBm                      |
| WLAN 802.11a/n/ac   | 5725 - 5875               | < 13,98 dBm                   |
| Bluetooth BR/EDR/LE | 2400 - 2483,5             | < 20 dBm                      |

El uso de este dispositivo se limita al uso en interiores en la banda WLAN de 5150 a 5350 MHz.

# E-manual

---

Manual eletrônico | الدليل الإلكتروني | Manuel électronique | Manual electrónico



---

**First Edition (November 2019)**  
**© Copyright Lenovo 2019**

LIMITED AND RESTRICTED RIGHTS NOTICE: If data or software is delivered pursuant to a General Services Administration "GSA" contract, use, reproduction, or disclosure is subject to restrictions set forth in Contract No. GS-35F-05925.



Reduce | Reuse |  
Recycle