

# HP Latex Print & Cut Plus

Die effektiven Druck- UND Schneidelösungen, die bis zu 50 % Zeit sparen<sup>1</sup>



HP FlexiPRINT  
and CUT RIP



## Ihr Komplettpaket von HP – eine exzellente Druck- und Schneidelösung

- Der HP Latex Drucker liefert geruchlose Drucke aller Art<sup>2</sup> und randlos bedruckte Aufkleber, die sich nicht wellen.
- Das HP Latex Schneidegerät arbeitet schnell und präzise – mit bis zu 600 Gramm Anpressdruck.
- Der HP FlexiPRINT and CUT RIP ermöglicht echte Verschachtelung – so senken Sie Ihren Materialbedarf automatisch um bis zu 50 %.<sup>3</sup>
- Für die einfache Erstellung attraktiver Designs in nur drei Schritten sind die Gestaltungstools des HP Applications Center im Kaufpreis enthalten.<sup>4</sup>

## Bis zu 50 % Zeitersparnis durch gleichzeitiges Drucken UND Schneiden<sup>1</sup>

- Diese zuverlässige Zwei-Geräte-Lösung ermöglicht zeitgleiches Drucken UND Schneiden – im Gegensatz zu integrierten Systemen, die entweder drucken ODER schneiden.
- Kein lösungsmittelbedingtes Warten mehr: Die Drucke werden trocken ausgegeben. Sie lassen sich ohne zeitaufwändige Entgasung schneiden oder laminieren und noch am selben Tag ausliefern.
- Kein Laminierungsbedarf beim Kurzzeiteinsatz; dank außerordentlicher Kratzfestigkeit sind Drucke für den Außenbereich bis zu 3 Jahre lang haltbar.<sup>5</sup>

## Einfache, zuverlässige Prozesse

- Drucken und schneiden Sie in wenigen Schritten – fügen Sie Schneidelinien aus dem RIP hinzu, wählen Sie die passenden Schneidvoreinstellungen aus und geben Sie bequem den Startbefehl.
- HP Barcodes und ein optisches Positionierungssystem gewährleisten eine präzise Auftragserkennung und fehlerfreies Schneiden.
- Das benutzerfreundliche Schneidegerät lässt sich unkompliziert via Touchscreen steuern. Die fertigen Drucke werden in einer Auffangvorrichtung gesammelt.

Weitere Informationen erhalten Sie unter [hp.com/go/latexprintandcut](http://hp.com/go/latexprintandcut)

Werden Sie Mitglied der HP Latex Community und tauschen Sie sich mit Experten aus. Besuchen Sie das HP Latex Knowledge Center unter [hp.com/communities/LKC](http://hp.com/communities/LKC)

<sup>1</sup> Basierend auf internen Tests von HP im September 2020. Verglichen wurde die HP Latex Print & Cut Plus Lösung mit integrierten Druck- und Schneidesystemen, die zu ähnlichen Kosten verfügbar sind. Integrierte Druck- und Schneidesysteme kombinieren den Großformatdrucker und die Schneidevorrichtung in einem Gerät. Das Druckmaterial wird zunächst bedruckt und anschließend zum Schneiden zurücktransportiert.

<sup>2</sup> Es gibt eine breite Palette von Druckmaterialien mit sehr unterschiedlichen Geruchsprofilen. Einige der Materialien können die Geruchsentwicklung des endgültigen Drucks beeinflussen.

<sup>3</sup> Im Vergleich zum Drucken ohne Verschachtelung. Basierend auf einer Leistungspräsentation von HP im September 2020.

<sup>4</sup> Für die Nutzung benötigen Sie ein HP Applications Center Konto, eine Internetverbindung sowie ein internetfähiges Gerät. Weitere Informationen unter [hpagapplicationscenter.com](http://hpagapplicationscenter.com).

<sup>5</sup> Der Vergleich der Kratzfestigkeit basiert auf Tests von HP Latex Tinten der dritten Generation und repräsentativen Hard-Solvent-Tinten in Kombination mit selbstklebendem Vinyl und PVC-Bannern. Einschätzung der Haltbarkeit des Druckbilds durch das HP Image Permanence Lab. Die Haltbarkeit von Displays im Außenbereich wurde gemäß SAE J2527 auf verschiedenen HP Materialien und anderen Substraten getestet. Testanordnung: Vertikale Display-Ausrichtung und Simulation von Bedingungen, die für den Außenbereich typisch sind (unterschiedliche Wetterverhältnisse, Sonneneinstrahlung, Wassereinwirkung). Die tatsächliche Leistung kann abhängig von den Umgebungsbedingungen variieren.

# Die HP Latex Print & Cut Plus Lösungen

## HP Latex Tinten

- Die Kratzfestigkeit ist vergleichbar mit der von lösungsmittelbasierenden Tinten auf selbstklebenden Vinylfolien und PVC-Bannern; Signage für den Kurzeiteinsatz ist auch dann stabil, wenn Sie auf Laminierung verzichten<sup>9</sup>
- Drucke für den Außenbereich halten bis zu 5 Jahre mit Laminierung und 3 Jahre ohne Laminierung<sup>7</sup>

## HP Latex Druckköpfe

- Die HP 831 Latex Druckköpfe und eine native Auflösung von 1.200 dpi ermöglichen feinste Details und harmonische Farbverläufe
- Die Druckköpfe können innerhalb weniger Minuten vom Bediener selbst ausgetauscht werden – so bleibt die Druckqualität immer konstant

## Schnelle Trocknung

- Die Drucke werden vollständig trocken ausgegeben – sie lassen sich sofort weiterverarbeiten und ausliefern

## Einfache Wartung und problemloser Betrieb

- Gut zugänglicher Druckbereich mit großer Öffnung und Beleuchtung
- Wartungsfreundliches Drucken mit automatischer Tropfenerkennung; ist eine Düse defekt, wechselt der Drucker automatisch zu einer intakten Ersatzdüse

## HP Optical Media Advance Sensor (OMAS)

- Präzise Steuerung des Druckmaterialvorschubs<sup>8</sup>

## HP Latex Drucktechnologie

### HP FlexiPRINT and CUT RIP

- Drucken und Schneiden in 5 einfachen Schritten mit HP Barcodes und optischem Positionierungssystem

### HP Applications Center

- Setzen Sie Ihre kreativen Ideen in drei einfachen Schritten um, ohne dass Sie spezielles Design-Know-how benötigen<sup>9</sup>

## Print & Cut Plus – unglaublich flexibel

HP Latex Lösungen liefern exzellente Ergebnisse in einer Vielzahl von Einsatzbereichen, die Drucken UND Schneiden erfordern.



### Etiketten und Aufkleber

Drucken Sie exzellente, präzise zugeschnittene Aufkleber aller Art.



### Individuell gestaltete Textilien

Beschleunigen Sie die Weiterverarbeitung: Ihre Drucke werden vollständig trocken ausgegeben, sodass die Heißpresse sofort in Aktion treten kann.



### Fußbodengrafiken

Laminieren Sie direkt nach dem Drucken – die Farben benötigen keine zusätzliche Trocknungszeit.

Software fürs Drucken und Schneiden

### Auffangvorrichtung

- Die Druckmaterialien kommen nicht mit dem Boden in Berührung und bei der Verarbeitung mehrerer Jobs gerät nichts durcheinander (ist im Lieferumfang enthalten)

### HP Latex Optimizer

- Fantastische Bildqualität bei hoher Produktivität
- Interagiert mit den HP Latex Tinten, um die Pigmente schnell auf der Materialoberfläche zu fixieren

### HP Quick Substrate Profiling

- Vereinfachtes Farbmanagement direkt über den 4-Zoll-Touchscreen an der Vorderseite
- Vorinstallierte Profilibibliothek für HP Substrate und andere geeignete Materialien
- Zugriff auf die Online-Substratbibliothek via Bedienfeld

### Konsistente Farben

- Druck von Panels oder Kacheln mit hervorragender Farbkonsistenz – für eine einheitliche Farbqualität beim Endprodukt
- Farbkonsistenz von  $\leq 2$  dE2000<sup>10</sup>

### Automatische Schneidevorrichtung

- Effizientes Schneiden mit einer automatischen X-Achsen-Schneidevorrichtung verkürzt die Lieferzeiten
- Für Vinyl, papierbasierende Materialien und Backlit-Polyesterfolie

## HP Latex Schneidegerät

### HP Barcodes und optisches Positionierungssystem (OPOS)

- Präzise Auftragserkennung und fehlerfreies Schneiden

### Schleppmesser-Technologie mit perfekter Schneidetechnik

- Schnelles, exaktes Schneiden mit bis zu 600 Gramm Anpressdruck

### Intuitiv bedienbarer Farb-Touchscreen

- Benutzerfreundliches Schneidegerät mit unkomplizierter Touchscreen-Steuerung

## Lückenlose Nachhaltigkeit – ein besserer Ansatz

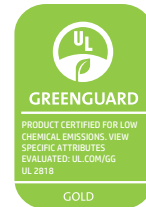
HP Latex Technologie bietet vielfältige Zertifizierungen, die für Ihre Mitarbeiter, Ihr Unternehmen und die Umwelt wichtig sind.

Wasserbasierende HP Latex Tinten sind eine besonders umweltschonende Alternative zu Eco-Solvent-, Solvent-, UV-härtenden und UV-Gel-Tinten. Sie verbessern die Arbeitsumgebung, eignen sich auch für sensible Einsatzbereiche und reduzieren das Abfallaufkommen.

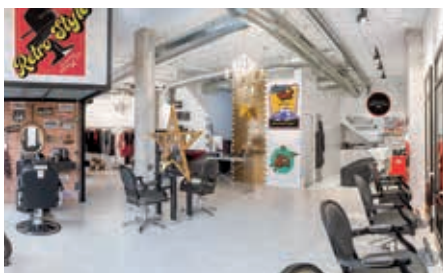
HP Großformatdruck basiert auf einem End-to-End Konzept für lückenlose Nachhaltigkeit. Die HP Latex 115, 315 und 335 Drucker sind EPEAT-Bronze-registriert und somit als umweltschonende Produkte anerkannt.<sup>11</sup>



ZDHC<sup>12</sup>



UL GREENGUARD GOLD<sup>13</sup>



### Wandaufkleber

Nutzen Sie neue Umsatzmöglichkeiten: Die geruchlosen HP Latex Drucke<sup>14</sup> eignen sich auch für den Einsatz in Hotels, Restaurants, Krankenhäusern oder Wohnräumen.



### Fenstergrafiken

HP Latex Technologie der dritten Generation liefert kratzfeste Drucke, die sich weiterverarbeiten und anbringen lassen, ohne dass das Druckbild beschädigt wird.<sup>15</sup>



### Fahrzeuggrafiken

Sparen Sie Zeit durch sofortiges Laminieren. Folien-Alternativen zu PVC harmonisieren perfekt mit HP Latex Tinten.

# Arbeiten Sie doppelt so schnell wie mit einem integrierten Druck- und Schneidesystem – zu den gleichen Kosten<sup>16</sup>

Integrierte Druck- und Schneidesysteme

Drucken

Schneiden

HP Print & Cut Plus Lösung

Drucken

Schneiden

Zeiteinsparungen von bis zu 50 %<sup>16</sup>

■ Wartung ■ Prepress ■ Drucken ■ Schneiden

## Die passende Lösung finden



**HP Latex 115 Print & Cut Plus Lösung**



**HP Latex 315 Print & Cut Plus Lösung**



**HP Latex 335 Print & Cut Plus Lösung**

Beschreibung	HP Latex 115 Print & Cut Plus Lösung	HP Latex 315 Print & Cut Plus Lösung	HP Latex 335 Print & Cut Plus Lösung
<b>Beschreibung</b>	Unsere perfekte Einstiegslösung: das bedienerfreundliche, kostengünstige HP Latex 54-Zoll-System zum Drucken und Schneiden	Gehen Sie auf Wachstumskurs mit einem 54-Zoll-System zum Drucken und Schneiden, das sofort für Sie startklar ist	Erweitern Sie Ihr Angebot mit einer effektiven Druck- und Schneidelösung für Breiten bis 64 Zoll
<b>Druckmaterial-Handling</b>	Rolle zu Freifall Aufrollvorrichtung als optionales Zubehör	Rolle zu Freifall Aufrollvorrichtung als optionales Zubehör	Rolle zu Freifall Aufrollvorrichtung
<b>Maximale Druckmaterialbreite</b>	137,1 cm (54 Zoll)	137,1 cm (54 Zoll)	162,5 cm (64 Zoll)
<b>Maximales Rollengewicht</b>	25 kg	25 kg	42 kg
<b>HP Latex Tinten</b>	HP 821 Latex Tinten; 400-ml-Druckerpatronen	HP 831 Latex Tinten; 775-ml-Druckerpatronen	HP 831 Latex Tinten; 775-ml-Druckerpatronen
<b>Geschwindigkeit – Qualität für den Innenbereich (8 Durchläufe)</b>	12 m <sup>2</sup> /h	12 m <sup>2</sup> /h	13 m <sup>2</sup> /h
<b>Geschwindigkeit – Outdoor Plus (6 Durchläufe)</b>	16 m <sup>2</sup> /h	16 m <sup>2</sup> /h	17 m <sup>2</sup> /h
<b>Empfohlenes monatliches Druckvolumen</b>	<150 m <sup>2</sup> /Monat	<250 m <sup>2</sup> /Monat	250 m <sup>2</sup> /Monat
<b>Maximale Arbeitsleistung</b>	1.400 m <sup>2</sup> /Monat	1.400 m <sup>2</sup> /Monat	1.500 m <sup>2</sup> /Monat
<b>Maximale Schnittbreite</b>	135 cm (nur bei Standardformaten)	135 cm	158 cm
<b>Maximale Beschleunigung</b>	Bis zu 3 G	Bis zu 3 G	Bis zu 3 G
<b>Maximale Schnittgeschwindigkeit</b>	Bis zu 113 cm/Sek. diagonal	Bis zu 113 cm/Sek. diagonal	Bis zu 113 cm/Sek. diagonal
<b>Genauigkeit</b>	0,2 % der Bewegung oder 0,25 mm, je nachdem, welcher Wert größer ist		
<b>HP Latex Schneidegerät</b>	0 bis 400 Gramm Anpressdruck in 5-Gramm-Schritten	0 bis 600 Gramm Anpressdruck in 5-Gramm-Schritten	0 bis 600 Gramm Anpressdruck in 5-Gramm-Schritten

<sup>6</sup> Die Kratzfestigkeit ist vergleichbar mit der von schnell trocknenden lösungsmittelbasierenden Tinten auf selbstklebender Vinylfolie und PVC-Bannern. Der Vergleich der Kratzfestigkeit basiert auf Tests mit HP Latex Tinten der dritten Generation und repräsentativen Hard-Solvent-Tinten. Schätzwerte des HP Image Permanence Lab für eine Reihe von Druckmaterialien.

<sup>7</sup> Einschätzung der Haltbarkeit des Druckbilds durch das HP Image Permanence Lab. Die Haltbarkeit von Displays im Außenbereich wurde gemäß SAE J2527 auf verschiedenen HP Materialien und anderen Substraten getestet. Testanordnung: Vertikale Display-Ausrichtung und Simulation von Bedingungen, die für den Außenbereich typisch sind (unterschiedliche Wetterverhältnisse, Sonneneinstrahlung, Wassereinwirkung). Die tatsächliche Leistung kann abhängig von den Umgebungsbedingungen variieren. Um die Beständigkeit laminierter Bilder zu ermitteln, wurden HP Clear Gloss Cast Overlaminates, das Heißlaminat GBC Clear Gloss 1.7 mil oder das Laminat Neschen Solvoprint Performance Clear 80 verwendet. Die Ergebnisse können abhängig von den Leistungswerten der verschiedenen Materialien variieren.

<sup>8</sup> Gilt für die HP Latex 315 und 335 Drucker.

<sup>9</sup> Für die Nutzung benötigen Sie ein HP Applications Center Konto, eine Internetverbindung sowie ein internetfähiges Gerät. Weitere Informationen unter [hpapplicationscenter.com](http://hpapplicationscenter.com).

<sup>10</sup> Folgende Farbabweichungen wurden innerhalb eines Druckauftrags auf Vinyl-Substraten (Modus mit 10 Durchläufen) gemessen: maximale Farbabweichung (95 % der Farben) <= 2 dE2000. Reflexionsmessungen auf einem 943-Farbziel unter CIE-Normlicht D50 und gemäß CIEDE2000 nach CIE Draft Standard DS 014-6/E:2012. 5 % der Farben können Abweichungen oberhalb 2 dE2000 aufweisen. Bei Backlit-Substraten im Übertragungsmodus werden möglicherweise andere Ergebnisse erzielt.

<sup>11</sup> EPEAT-registriert, wo relevant/unterstützt. Siehe [epeat.net](http://epeat.net) für Informationen zum Registrierungsstatus in einzelnen Ländern.

<sup>12</sup> Zero Discharge of Hazardous Chemicals. Gilt für HP Latex Tinten. ZDHC Roadmap to Zero Stufe 1 belegt, dass eine Tinte die Beschränkungen der ZDHC Manufacturing Restricted Substances List (ZDHC MRSL) Version 1.1 einhält. Dabei handelt es sich um eine Liste chemischer Substanzen, deren Einsatz in der Produktion verboten ist. ZDHC ist eine Organisation, die sich für die Abschaffung gefährlicher Chemikalien und den Einsatz nachhaltiger Stoffe im Leder-, Textil- und Synthetiksektor einsetzt. Das Roadmap to Zero Programm ist eine Multi-Stakeholder-Organisation, in der Markenhersteller, Unternehmen aus der Wertschöpfungskette und andere relevante Firmen zusammenarbeiten, um verantwortungsvolle Praktiken bei der Handhabung von Chemikalien zu implementieren. Siehe [roadmaptozero.com](http://roadmaptozero.com).

<sup>13</sup> Gilt für HP Latex Tinten. Die UL GREENGUARD Gold Zertifizierung nach UL 2818 bescheinigt, dass bei Verwendung des Produkts nur geringe Mengen chemischer Stoffe freigesetzt werden. Weitere Informationen finden Sie unter [ul.com/gg](http://ul.com/gg).

<sup>14</sup> Es gibt eine breite Palette von Materialien mit sehr unterschiedlichen Geruchsprofilen. Einige der Materialien können die Geruchsentwicklung des endgültigen Drucks beeinflussen.

<sup>15</sup> Der Vergleich der Kratzfestigkeit basiert auf Tests von HP Latex Tinten der dritten Generation und repräsentativen Hard-Solvent-Tinten in Kombination mit selbstklebendem Vinyl- und PVC-Bannern. Einschätzung der Haltbarkeit des Druckbilds durch das HP Image Permanence Lab.

<sup>16</sup> Basierend auf internen Tests von HP im September 2020. Verglichen wurde die HP Latex Print & Cut Plus Lösung mit integrierten Druck- und Schneidesystemen, die zu ähnlichen Kosten verfügbar sind. Integrierte Druck- und Schneidesysteme kombinieren den Großformatdrucker und die Schneidevorrichtung in einem Gerät. Das Druckmaterial wird zunächst bedruckt und anschließend zum Schneiden zurücktransportiert.

