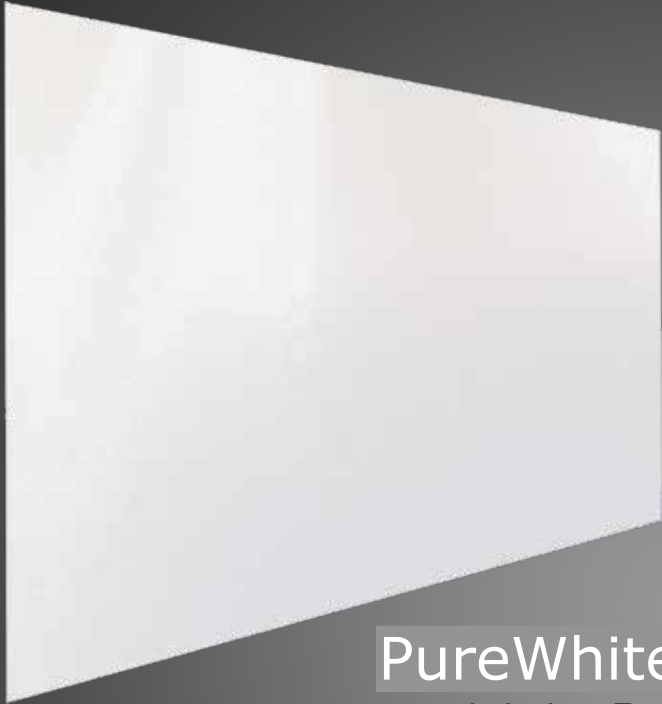


MEDIUM



PureWhite

puristisches Design
perfekte Verarbeitung

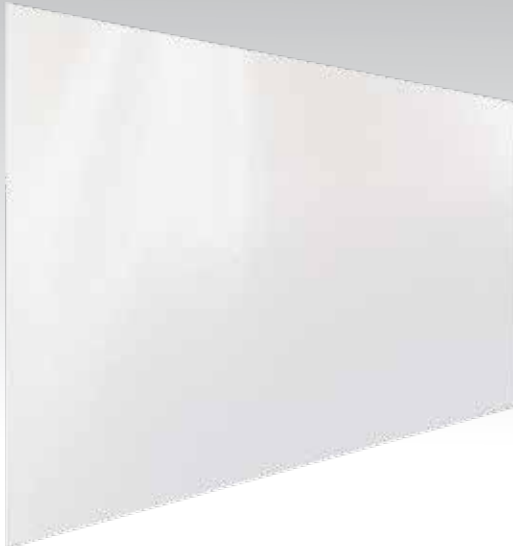
grenzenlos

bühne
show
theater
präsentation
hotel
seminarraum
Museum
kundenspezifische
maßanfertigungen

DEUTSCH

MEDIUM

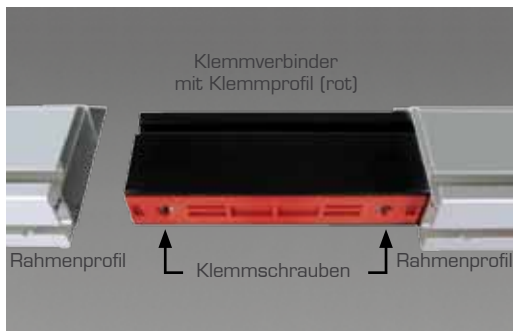
AUFBAUANLEITUNG PureWhite **PROJEKTIONSWÄNDE**



Die Weiterentwicklung der mobilen Projektionswände für Anwendungen, die unsichtbare Technik und puristisches Design verlangen.

Mit minimalistischem Design fügt sich diese Projektionswand fast schwerelos in jede optisch anspruchsvolle Projektionslösung ein.

Universelle, unsichtbare Montageoptionen sowie hohe Stabilität und Flexibilität sind Teil dieser Systemphilosophie.



Systemkomponenten:

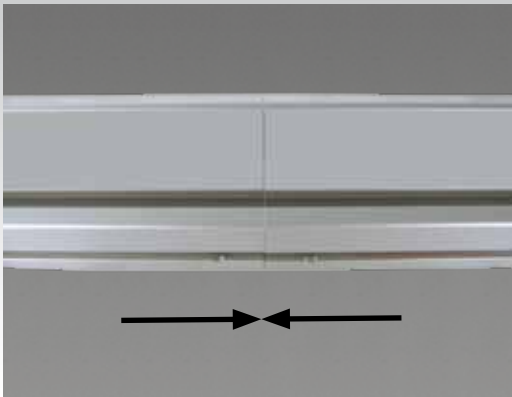
Das Hohlkammerprofil in Trapezform ermöglicht eine besonders hohe Stabilität und gleichzeitig eine perfekte, faltenfreie Befestigung der Projektionsfolie mit Folienhaken oder Klettband an der Rückseite.

Die Klemmverbinder mit der patentierten Kontur des Klemmprofils garantieren die sichere und stabile Verbindung, wie aus einem Guß.

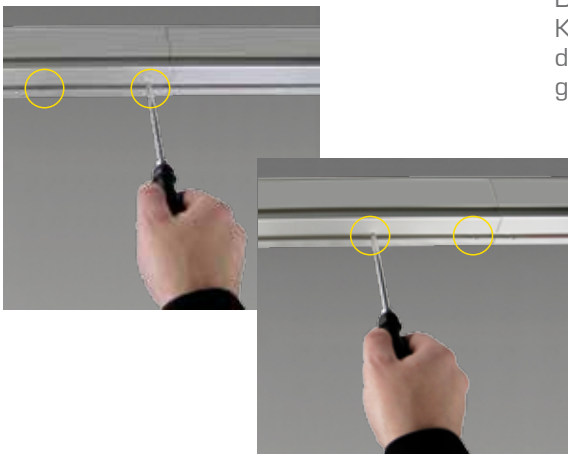
Die Eckelemente werden in einem Stück ausgeführt und sind daher spielfrei und gewährleisten höchste Präzision.

MEDIUM

AUFBAUANLEITUNG **PureWhite PROJEKTIONSWÄNDE**



Jeweils ein Rahmenprofil mit Klemmverbinder entsprechend der Beschriftung mit dem nachfolgenden Rahmenprofil zusammenstecken.



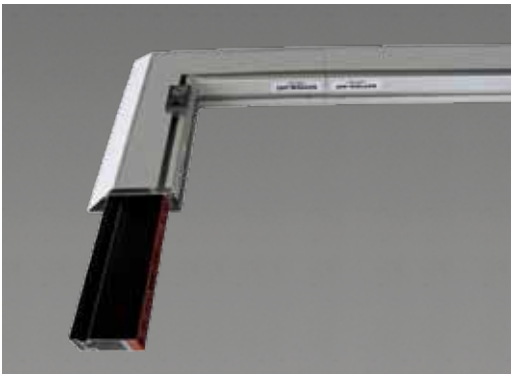
Die Verbindung wird an den beiden Klemmschrauben mit einem Schraubendreher durch Drehung im Uhrzeigersinn gesichert.

MEDIUM

AUFBAUANLEITUNG **PureWhite PROJEKTIONSWÄNDE**



Die verbundenen geraden oberen beziehungsweise unteren horizontalen Rahmenelemente entsprechend der Teilebeschriftung mit den passenden Eckelementen zusammen stecken.



MEDIUM

AUFBAUANLEITUNG **PureWhite PROJEKTIONSWÄNDE**



Die Eckverbindung wird ebenfalls an den beiden Klemmschrauben mit einem Schraubendreher durch Drehung im Uhrzeigersinn gesichert.



MEDIUM

AUFBAUANLEITUNG **PureWhite PROJEKTIONSWÄNDE**



PROJEKTIONSFOLIE:

ACHTUNG!

Bevor Sie die Projektionsfolie mit der Projektionsseite nach unten auflegen muss der Untergrund komplett gereinigt und die mitgelieferte Schutzfolie ausgebreitet werden!

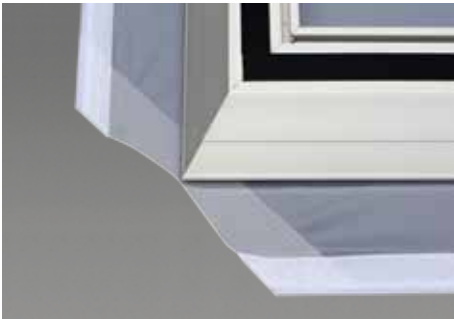
Die Schutzfolie verhindert eine Verschmutzung und Beschädigungen der Projektionsseite der Projektionsfolie.

Der Rahmen muss nun entsprechend dem Foto flächig auf die Folie auflegt werden.

Diesen Schritt unbedingt mit mehreren Personen durchführen um Beschädigungen der Folie zu vermeiden!



Projektionsfolie mit Hakenbefestigung.



Projektionsfolie mit Klettbandbefestigung.

MEDIUM

AUFBAUANLEITUNG **PureWhite PROJEKTIONSWÄNDE**



Nun die Folie zur Rahmenrückseite umklappen und gestrafft mit den Folienhaken in der rückseitigen Profilnut einhaken.

Mit den beiden Einschwenkmuttern in den Rahmenecken wird die Projektionsfolie gesichert und bei Bedarf kann die Passgenauigkeit nachjustiert werden.



- optional: Folie mit Klettbandbefestigung



MEDIUM

AUFBAUANLEITUNG **PureWhite PROJEKTIONSWÄNDE**



AUFHÄNGEPUNKTE FÜR
WANDMONTAGE

optional vertikal oder horizontal
montierbar

vertikal montiert



horizontal montiert

MEDIUM

AUFBAUANLEITUNG **PureWhite PROJEKTIONSWÄNDE**



MONTAGEPUNKT FÜR
DECKENABHÄNGUNG

MEDIUM

AUFBAUANLEITUNG **PureWhite PROJEKTIONSWÄNDE**



BEFESTIGUNGSPUNKTE:

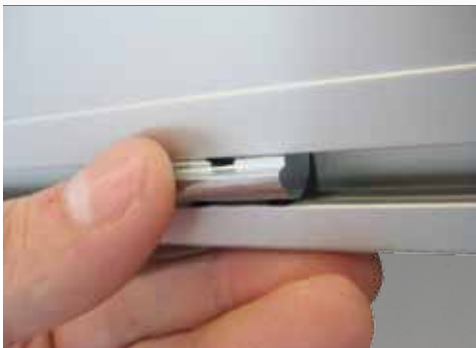
An der Rückseite des Rahmenprofils befinden sich individuell verschiebbare Befestigungspunkte für Fußstützen mit M8-Gewindeinsätzen.

MEDIUM

AUFBAUANLEITUNG **PureWhite PROJEKTIONSWÄNDE**



EINBAU EINER
EINSCHWENKMUTTER M8



MEDIUM

AUFBAUANLEITUNG **PureWhite PROJEKTIONSWÄNDE**



DEMONTAGE:

Die Demontage erfolgt in umgekehrter Reihenfolge. Die färbig gekennzeichneten Klemmpunkte (siehe Foto) sollen dabei geschlossen bleiben.

