



REVOLUTIONÄRE
TECHNOLOGIE TRIFFT
BEMERKENSWERTE
LEISTUNG



HP LaserJet Managed-MFPs
und -Drucker



Kompromisslose VISION

Erstklassige ERGEBNISSE

HP LaserJet Managed-MFPs und -Drucker wurden speziell für die wichtigsten geschäftlichen Druckanforderungen von heute und morgen entwickelt.



Bei der Konzeption dieser Serie von LaserJet Druckern beauftragten wir unsere Ingenieure und Produktteams mit der Aufgabe, Drucker zu entwerfen und zu entwickeln, die – kompromisslos – folgende Faktoren vereinen: außergewöhnliches Design und Benutzerfreundlichkeit; hervorragende Druckqualität und Zuverlässigkeit auch bei extremer Auslastung; Sicherheit, die in der Branche ihresgleichen sucht, sowie Erweiterungsmöglichkeiten, die eine Anpassung und Nutzung neuer Technologien und Funktionen erlauben.



Im Laufe des Entwicklungsprozesses wurden die Entscheidungen der Ingenieure, Entwickler und Programmierer kontinuierlich an die wichtigsten Kriterien wie die Erwartungen der Benutzer und realistische Geschäftsanforderungen angepasst.

Das Ergebnis: ein außergewöhnliches Portfolio, das Druckergebnisse in brillanter, professioneller Qualität zu einem bemerkenswerten Preis ermöglicht.





LEISTUNG

Von der Idee zum Resultat

Leistung spricht für sich. Ob Sie fünf oder 50 Seiten, farbig oder schwarzweiß drucken wollen: HP LaserJet Managed-MFPs und -Drucker bieten die professionelle Leistung, die Sie von einem Enterprise-Gerät erwarten.

- **Praktisch keine Aufwärmzeit mehr**
Die Geräte sind mit Fixierern ausgestattet, die schnell aufheizen und abkühlen, somit schneller mit dem Drucken beginnen, Druckaufträge rasch beenden und zum Einsparen von Energie beitragen.¹
- **Geringerer Zeitaufwand für die Wartung**
Die Geräte benötigen beträchtlich weniger Ersatzteile und es ist keine manuelle Reinigung von Druckerkomponenten zur Wahrung der Druckqualität erforderlich.²
- **Automatisch und sofort die bestmögliche Druckqualität**
Treiber- oder Systemeinstellungen müssen nicht geändert werden. HP LaserJets verfügen über integrierte, proprietäre Bildverbesserungstechnologien, die Seite für Seite für ein konsistentes Rendering brillanter, gestochen scharfer Farbdrucke sorgen.
- **Ausfallzeiten minimieren**
Mit Original HP LaserJet Tonerkartuschen mit hoher Reichweite können Sie mehr Seiten kostengünstiger drucken.

DESIGN

Zweckmäßig und professionell

Beim Design geht es um mehr als Ästhetik. Ein zweckmäßiges Design verbindet Form und Funktion; es verspricht Leistung und vermittelt Vertrauen. Das einfache, intelligente Design der HP LaserJet Managed-MFPs und -Drucker bietet Funktionen für heute und Anpassungsfähigkeit für die Zukunft.

- Modernste Technologien sorgen für die Minimierung von Papierstaus und falschen Eingaben.
- Modulares Zubehör für Papierzuführung und Weiterverarbeitung bietet anpassbare Konfigurationsoptionen.
- Das benutzerorientierte Design sorgt für die Beschleunigung von Arbeitsabläufen und Druckservices am Gerät.
- Effizientes Scannen, Kopieren und Digitalisieren von Dokumenten spart Zeit und Ressourcen.
- Nahtlose Überwachung, Bearbeitung und Aktualisierung während der Bearbeitung über Touchscreen-Steurelemente und eine herausziehbare Tastatur.
- Mit HP JetAdvantage On Demand können Sie über Ihren Desktop-PC, ein mobiles Gerät oder die unternehmensweite Cloud ganz einfach Drucken.

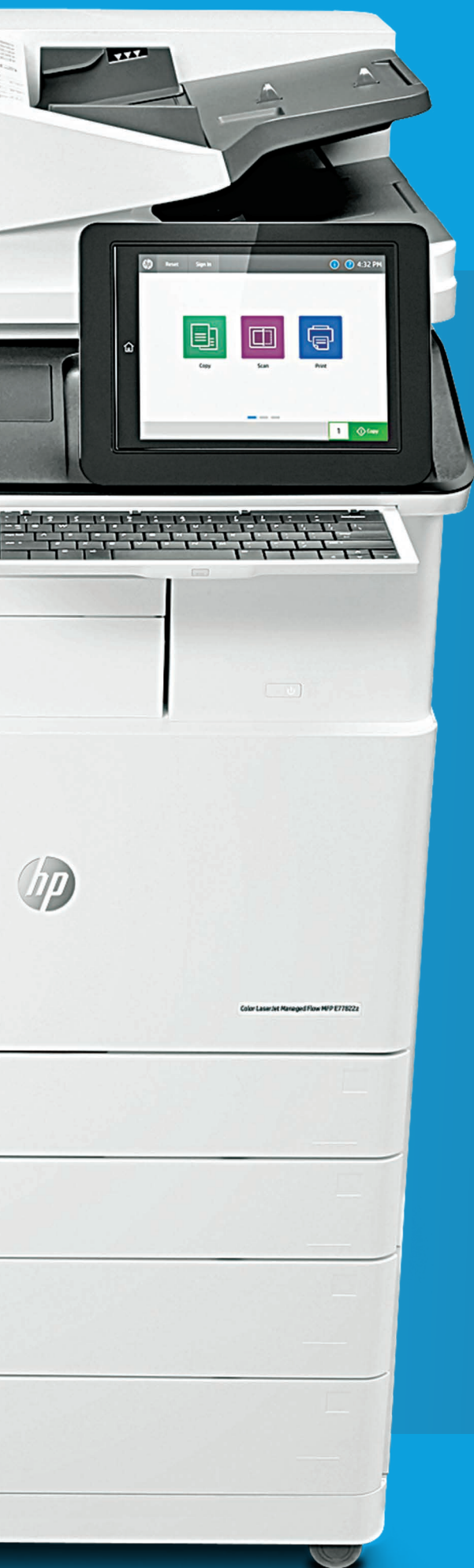




WORKFLOW

Mühelese Integration

HP LaserJet Flow MFPs bieten erweiterte Workflowfunktionen am Gerät, über die Sie Ihre Produktivität dank der schnellen Anpassung an aktuelle Workflows und Anforderungen optimieren können. Flow-Lösungen helfen Ihnen, die richtigen Inhalte zu finden, zu organisieren und diese schnell, einfach und präzise zu verteilen. Dadurch sparen Sie Aufwand und Zeit bei komplexen Scan- und Druckprozessen.³



Automatische Ausrichtung, automatischer Seitenzusschnitt und automatische Farbtonabstimmung

Erweiterte Funktionen zur Dokumentenverwaltung vereinfachen die Produktion und perfektionieren Kontrast, Helligkeit und Entfernen von Hintergrund auf jeder Seite.



Integrierte OCR-Funktionen (Optical Character Recognition)

Die optische Zeichenerkennung vereinfacht das Erstellen bearbeitbarer und durchsuchbarer Scans.



Schnelles beidseitiges Scannen ohne Wenden der Vorlage

Scangeschwindigkeiten von bis zu 200 Bildern/Min.⁴ und eine langlebige Dokumentenzuführung zur Steigerung des empfohlenen monatlichen Scanvolumens ermöglichen schnelles und zuverlässiges Scannen.⁵



Bedienfeld mit 20,3 cm (8,1 Zoll) großem Touchscreen

Erweiterte Imaging- und Verarbeitungsoptionen, darunter das Senden an Microsoft® SharePoint®, integrierte OCR-Funktionen, automatische Ausrichtung, automatisches Zuschneiden auf Seitengröße und automatische Farbtonabstimmung.



Integrierte HP EveryPage Technologie

Erkennen Sie potenzielle Fehler beim Scannen und fehlende Seiten sofort, und das selbst bei unterschiedlichem Gewicht, Format und Zustand der gescannten Seiten.



Große herausziehbare Tastatur für eine vereinfachte Dateneingabe

Fügen Sie Informationen zu Dateien und Kontext zu E-Mails hinzu, um das Organisieren und Finden gescannter Dokumente zu vereinfachen.



HP Quick Sets

Finden Sie stets den richtigen Workflow und führen Sie diesen mit nur einem Tastendruck aus. Selbst komplexe Workflows lassen sich mit HP Quick Sets ganz einfach und unkompliziert über den großen Farb-Touchscreen vorkonfigurieren und automatisieren.



SICHERHEIT

Die weltweit höchste Drucksicherheit⁷

In der heutigen Zeit haben es Hacker auf Unternehmen abgesehen. Auf Schwachstellen abzielende Programme greifen Netzwerke über Endpunkte an – und nicht nur PCs, Tablets und Smartphones. Netzwerkdrucker stehen jetzt an vorderster Front, denn sie sind anfällig für Angriffe und Sicherheitsverstöße. Hacker können Druck- und Bildverarbeitungsaufträge abfangen, die von Geräten über das Netzwerk an Drucker gesendet werden, Druckereinstellungen und -funktionen über ungeschützte Bedienfelder ändern und über ungesicherte USB- oder Netzwerkanschlüsse auf privilegierte Daten zugreifen.

Wo bleiben die guten Nachrichten? HP hat diese Entwicklung vorausgesehen. Wir haben LaserJet Enterprise Managed-MFPs und -Drucker mit integrierten Sicherheitsfunktionen zum Schutz vor Risiken für Geräte, Daten und Dokumente entwickelt. Mit diesen Lösungen ändert sich die Ausgangslage grundlegend, denn sie machen aus schwach gesicherten Netzwerkdruckern Sicherheitsbollwerke.



Fast **7,9 Mrd.**
Datensätze im Jahr 2017 offengelegt⁸

60 % der IT-Manager glauben,
dass eine Verletzung der Datensicherheit
bei Druckern aufgetreten ist⁹



SCHUTZ DES GERÄTS

- HP SureStart überwacht und wartet das BIOS.
- HP Whitelisting hilft beim Schutz der Firmware.
- HP Run-Time Intrusion Detection (Angriffserkennung im laufenden Betrieb) sorgt für die Sicherheit des Arbeitsspeichers.
- HP Connection Inspector unterbricht verdächtige Netzwerkverbindungen.



SCHUTZ DER DATEN

- Authentifizierung verhindert unberechtigte Zugriffe.
- Verschlüsselung trägt zum Schutz der Daten bei.



SCHUTZ DER DOKUMENTE

- Sichere Dokumentenworkflows ermöglichen Datenschutz und Compliance am Arbeitsplatz.
- Tools gegen Fälschungskriminalität verhindern Manipulation und Betrug.

Einfaches Sicherheitsmanagement für die gesamte Geräteflotte

HP JetAdvantage Security Manager optimiert das Flottenmanagement durch die richtlinienbasierte Einhaltung von Bestimmungen zur Drucksicherheit.¹⁰ HP LaserJet Managed-MFPs und -Drucker können Druckerereignisdaten an SIEM-Tools (Security Information and Event Management) zur Überwachung von Sicherheitsbedrohungen in Echtzeit senden.

Weitere Informationen zu den HP Drucksicherheitsfunktionen finden Sie unter hp.com/go/printersthatprotect.

The background of the page features a close-up, high-angle view of a white HP printer on the left and a black tablet on the right. The tablet screen displays the HP mobile application interface, including the HP logo, a 'Reset' button, a home icon, and a green document icon labeled 'Cop'. The printer's paper tray and control panel are visible in the foreground.

ERWEITERBARKEIT

Zukunftsorientierte Flexibilität

Die Weiterentwicklung von Technologien und Funktionen reißt nie ab, während die Benutzererwartungen ständig steigen. HP FutureSmart Firmware und die HP Open Extensibility Platform (OXP) sorgen dafür, dass sich auch Ihre Drucker kontinuierlich weiterentwickeln.

FutureSmart Firmware

- Verlängert die Lebensdauer des Druckers
- Bietet über eine intuitive Schnittstelle Konsistenz in Ihrer gesamten Druckerflotte
- Vereinfacht Updates in der gesamten Flotte
- Bietet Ihnen die Möglichkeit, vorhandene HP Geräte mit Funktionen der nächsten Generation auszustatten¹¹

HP OXP

- Schafft eine einheitliche Umgebung für Software von Drittanbietern und kompatible Imaging- und Druckgeräte
- Integriert Ihre Drittanbieterlösungen von heute mit Ihrer Druckerflotte von morgen

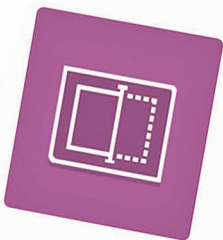


Sign In

i ? 4:32 PM



Copy



Scan



Print



1 Copy





LÖSUNGEN

Ergebnisorientierung

Sorgen Sie mit HP Drucklösungen für geringere Kosten, mehr Arbeitseffizienz und schnellere Geschäftsergebnisse. Helfen Sie bei der Optimierung von Informationsworkflows, indem Sie Ihre IT-Infrastrukturen optimieren, Ihre Bildverarbeitungs- und Druckumgebungen verwalten und dokumentenintensive Prozesse verbessern.

HP Roam for Business ermöglicht sicheres, cloudbasiertes Drucken von nahezu jedem Standort aus und über nahezu jedes Gerät. In der Nähe befindliche HP Roam-fähige Drucker im Büro, im Home-Office bzw. an einer immer größeren Zahl öffentlicher Druckstandorte werden automatisch erkannt.¹² Sie können Druckjobs sicher authentifizieren, abrufen und drucken – ohne sich über die Kompatibilität oder Verbindungen von Geräten zu Druckern kümmern zu müssen.

HP Access Control Printing Solutions unterstützen Sie bei der Bereitstellung von Funktionen für Druckauthentifizierung, Autorisierung und sicheres Pull-Printing im gesamten Unternehmen und schützen vertrauliche Informationen durch benutzerdefinierte Steuerelemente und Nutzungsrechte. Lesegeräte für Transponderkarten können extern angeschlossen oder in den Einbauschacht für Lösungsmodulare von unterstützten Geräten integriert werden.¹³

HP Embedded Capture sorgt dafür, dass Sie keinen Server mehr benötigen, und vereinfacht die Digitalisierung Ihrer Dokumente durch digitalisierte vordefinierte Scaninformationen.

HP Capture and Route kontrolliert und verfolgt gescannte Inhalte nach deren Digitalisierung und verteilt diese an die jeweiligen Druckerstandorte.



HP JetAdvantage On Demand

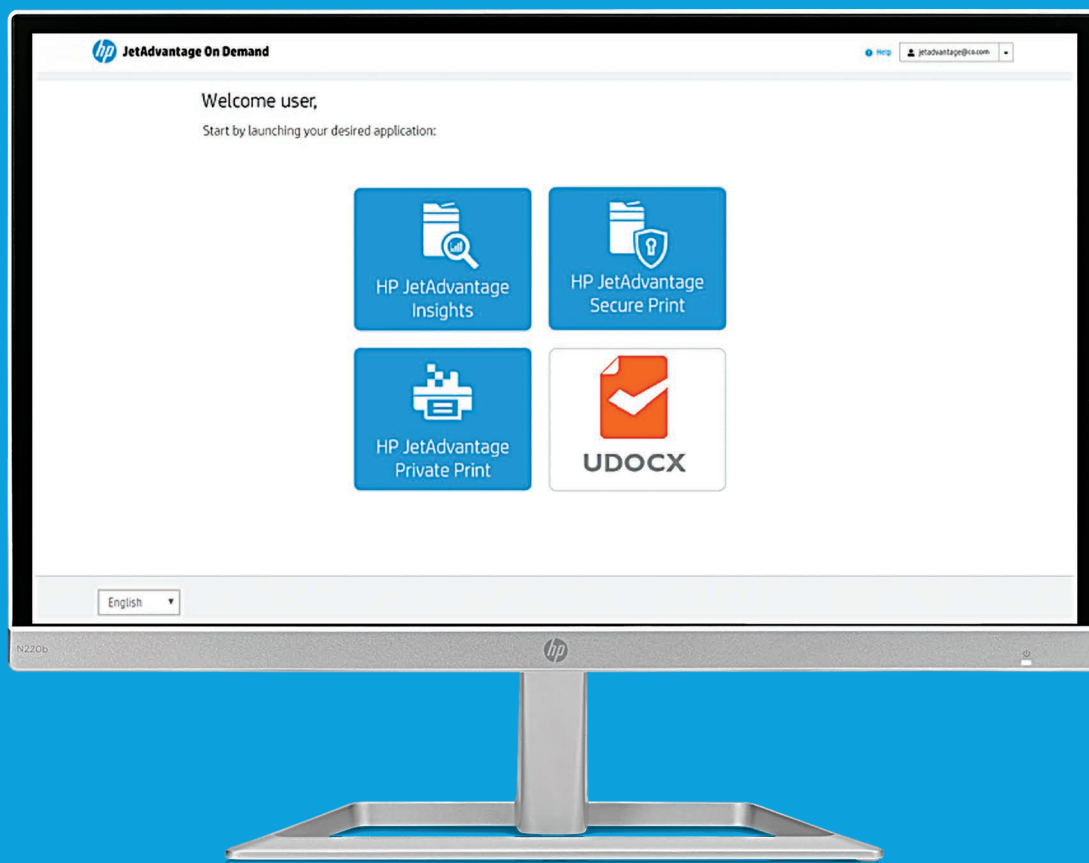
HP JetAdvantage On Demand ist das branchenweit erste SaaS-Portal (Software as a Service), das die einfache und kostengünstige Verwaltung von Anwendungen und Benutzerzugriffen auf diese Anwendungen ermöglicht.¹⁴

HP JetAdvantage Private Print unterstützt mit einer Pull-Printing-Anwendung für ausgewählte HP Geräte den Schutz von Dokumenten.

HP JetAdvantage Secure Print ermöglicht es, Druckaufträge auf allen Netzwerkgeräten von HP und anderen Herstellern zu schützen und nachzuverfolgen.

HP JetAdvantage Insights optimiert die Druckumgebung durch die Umwandlung von Daten in Maßnahmen.

Udocx (Drittanbieterlösung) erhöht die Produktivität und verbessert die Unternehmenseffizienz durch die einheitliche Digitalisierung aller Ihrer Dokumente.





HP A3 LaserJet E700XX- und E800XX-Serien

Qualität, Produktivität und Sicherheit der nächsten Generation

Wettbewerbsfähige Unternehmen lassen nicht nach. Aus diesem Grund hat HP die nächste Generation von HP LaserJet Managed MFPs geschaffen – um die Produktivität im Büro durch ein intelligentes, optimiertes Design zu fördern, das zuverlässig ist und reibungslos funktioniert. Verlassen Sie sich auf erstklassige Qualität, maximale Betriebszeiten und die höchste Sicherheit der Branche – alles, was Unternehmen benötigen, um weiter erfolgreich zu sein.⁷

Weitere Informationen zu den neuesten HP LaserJet Managed-MFPs und -Druckern finden Sie in diesem [Video](#).*

* <http://www8.hp.com/us/en/printers/a3-multifunction/managed-color-laserjet-printer.html>

Unsere neuesten LaserJet Managed-MFPs und -Drucker setzen mit bahnbrechenden LaserJet-Druckinnovationen neue Standards:

Niedrige Betriebskosten pro Seite durch Verbrauchsmaterialien mit langer Lebensdauer und vor Ort austauschbaren Teilen

Flow-Optionen bei den meisten Modellen verfügbar

Größeres Seitenvolumen und langlebigeres Druckwerk (empfohlenes monatliches Druckvolumen von bis zu 100.000 Seiten¹⁵)

Größer und schneller; ADF für bis zu 250 Blatt

Neueste HP FutureSmart Druckerfirmware¹¹

Flexible, modulare Papierhandhabung und Weiterverarbeitung für maximale Produktivität

Gerätebasierte Sensorfunktionen für die proaktive Überwachung und Diagnose vieler Serviceanforderungen

Geringer Platzbedarf



Das Portfolio von HP A3 LaserJet Managed



Colour A3

Preisklasse für 25 Seiten/Min.		Preisklasse für 35 Seiten/Min.		Preisklasse für 45 Seiten/Min.			Preisklasse für 55 Seiten/Min.
Color LaserJet Managed MFP E77822	Color LaserJet Managed MFP E77825	Color LaserJet Managed MFP E77830	Color LaserJet Managed MFP E87640	Color LaserJet Managed MFP M775	Color LaserJet Managed MFP E87650	Color LaserJet Managed Flow MFP M880	Color LaserJet Managed MFP E87660
Bis zu 22 Seiten/Min. ¹⁶	Bis zu 25 Seiten/Min. ¹⁶	Bis zu 30 Seiten/Min. ¹⁶	Bis zu 40 Seiten/Min. ¹⁶	Bis zu 30 Seiten/Min. ¹⁶	Bis zu 50 Seiten/Min. ¹⁶	Bis zu 45 Seiten/Min. ¹⁶	Bis zu 60 Seiten/Min. ¹⁶
Bis zu 3.140 Blatt Zuführungskapazität ¹⁷	Bis zu 3.140 Blatt Zuführungskapazität ¹⁷	Bis zu 3.140 Blatt Zuführungskapazität ¹⁷	Bis zu 6.140 Blatt Zuführungskapazität ¹⁷	Bis zu 4.350 Blatt Zuführungskapazität ¹⁷	Bis zu 6.140 Blatt Zuführungskapazität ¹⁷	Bis zu 4.100 Blatt Zuführungskapazität ¹⁷	Bis zu 6.140 Blatt Zuführungskapazität ¹⁷
Bis zu 50.000 Seiten empfohlenes monatliches Druckvolumen ¹⁵	Bis zu 50.000 Seiten empfohlenes monatliches Druckvolumen ¹⁵	Bis zu 50.000 Seiten empfohlenes monatliches Druckvolumen ¹⁵	Bis zu 100.000 Seiten empfohlenes monatliches Druckvolumen ¹⁵	Bis zu 30.000 Seiten empfohlenes monatliches Druckvolumen ¹⁵	Bis zu 100.000 Seiten empfohlenes monatliches Druckvolumen ¹⁵	Bis zu 50.000 Seiten empfohlenes monatliches Druckvolumen ¹⁵	Bis zu 100.000 Seiten empfohlenes monatliches Druckvolumen ¹⁵

HP A3 LaserJet Zubehör

Die A3-Funktionen gehen über das gedruckte Dokument hinaus. Für ein wirklich professionelles Druckerlebnis bietet HP optionales Zubehör, mit dem Sie Inhalte binden, unterschiedliche Papierformate zuführen und den Auftrag sauber gestapelt und gelocht fertig stellen können.



Schwarzweißdrucker – A3

Preisklasse für 25 Seiten/Min.	Preisklasse für 35 Seiten/Min.			Preisklasse für 45 Seiten/Min.		Preisklasse für 55 Seiten/Min.	
LaserJet Managed MFP E72525	LaserJet Managed MFP E72530	LaserJet Managed MFP E72535	LaserJet Managed MFP E82540	LaserJet Managed MFP M725	LaserJet Managed MFP E82550	LaserJet Managed MFP M830	LaserJet Managed MFP E82560
Bis zu 25 Seiten/Min. ¹⁶	Bis zu 30 Seiten/Min. ¹⁶	Bis zu 35 Seiten/Min. ¹⁶	Bis zu 40 Seiten/Min. ¹⁶	Bis zu 40 Seiten/Min. ¹⁶	Bis zu 50 Seiten/Min. ¹⁶	Bis zu 55 Seiten/Min. ¹⁶	Bis zu 60 Seiten/Min. ¹⁶
Bis zu 3.140 Blatt Zuführungskapazität ¹⁷	Bis zu 3.140 Blatt Zuführungskapazität ¹⁷	Bis zu 3.140 Blatt Zuführungskapazität ¹⁷	Bis zu 6.140 Blatt Zuführungskapazität ¹⁷	Bis zu 4.600 Blatt Zuführungskapazität ¹⁷	Bis zu 6.140 Blatt Zuführungskapazität ¹⁷	Bis zu 4.600 Blatt Zuführungskapazität ¹⁷	Bis zu 6.140 Blatt Zuführungskapazität ¹⁷
Bis zu 50.000 Seiten empfohlenes monatliches Druckvolumen ¹⁵	Bis zu 50.000 Seiten empfohlenes monatliches Druckvolumen ¹⁵	Bis zu 50.000 Seiten empfohlenes monatliches Druckvolumen ¹⁵	Bis zu 100.000 Seiten empfohlenes monatliches Druckvolumen ¹⁵	Bis zu 40.000 Seiten empfohlenes monatliches Druckvolumen ¹⁵	Bis zu 100.000 Seiten empfohlenes monatliches Druckvolumen ¹⁵	Bis zu 100.000 Seiten empfohlenes monatliches Druckvolumen ¹⁵	Bis zu 100.000 Seiten empfohlenes monatliches Druckvolumen ¹⁵



- Integrierte Papierzuführung für 2 x 520 Blatt
- Grossraummagazin für 2.000 Blatt A4
- Seitliches Grossraummagazin für 3.000 Blatt A4
- Interner Finisher mit Locher¹⁹
- Externer Finisher mit Stapelfach mit Hefter/Locher²⁰
- Broschüren-Finisher²⁰

Das Portfolio von HP A4 LaserJet Managed



Colour A4





Preisklasse für 25 Seiten/Min.		Preisklasse für 35 Seiten/Min.		Preisklasse für 45 Seiten/Min.			Preisklasse für 55 Seiten/Min.
							
Color LaserJet Managed E55040dw	Color LaserJet Managed MFP E57540	Color LaserJet Managed M651	Color LaserJet Managed MFP M680	Color LaserJet Managed E65050dn	Color LaserJet Managed MFP E67550dh	Color LaserJet Managed E65060dn	Color LaserJet Managed MFP E67560z
Bis zu 38 Seiten/Min. ¹⁶	Bis zu 38 Seiten/Min. ¹⁶	Bis zu 42 Seiten/Min. ¹⁶	Bis zu 42 Seiten/Min. ¹⁶	Bis zu 47 Seiten/Min. ¹⁶	Bis zu 47 Seiten/Min. ¹⁶	Bis zu 56 Seiten/Min. ¹⁶	Bis zu 56 Seiten/Min. ¹⁶
Bis zu 2.300 Blatt Zuführungskapazität ¹⁷	Bis zu 2.300 Blatt Zuführungskapazität ¹⁷	Bis zu 3.100 Blatt Zuführungskapazität ¹⁷	Bis zu 3.100 Blatt Zuführungskapazität ¹⁷	Bis zu 3.200 Blatt Zuführungskapazität ¹⁷	Bis zu 3.200 Blatt Zuführungskapazität ¹⁷	Bis zu 3.200 Blatt Zuführungskapazität ¹⁷	Bis zu 3.200 Blatt Zuführungskapazität ¹⁷
Bis zu 15.000 Seiten empfohlenes monatliches Druckvolumen ¹⁵	Bis zu 15.000 Seiten empfohlenes monatliches Druckvolumen ¹⁵	Bis zu 30.000 Seiten empfohlenes monatliches Druckvolumen ¹⁵	Bis zu 30.000 Seiten empfohlenes monatliches Druckvolumen ¹⁵	Bis zu 24.000 Seiten empfohlenes monatliches Druckvolumen ¹⁵	Bis zu 24.000 Seiten empfohlenes monatliches Druckvolumen ¹⁵	Bis zu 30.000 Seiten empfohlenes monatliches Druckvolumen ¹⁵	Bis zu 30.000 Seiten empfohlenes monatliches Druckvolumen ¹⁵

HP A4 LaserJet Zubehör

Erweitern Sie den Funktionsumfang Ihrer HP A4 LaserJet Managed-MFPs und -Drucker, um das Benutzererlebnis Ihren Arbeitsanforderungen entsprechend anzupassen.

Schwarzweißdrucker – A4

Preisklasse für 25 Seiten/Min.	Preisklasse für 35 Seiten/Min.		Preisklasse für 45 Seiten/Min.	Preisklasse für 55 Seiten/Min.	
					
LaserJet Managed E50045dw	LaserJet Managed MFP E52545			LaserJet Managed E60055dn	LaserJet Managed MFP E62555dn
Bis zu 45 Seiten/Min. ¹⁶	Bis zu 45 Seiten/Min. ¹⁶	Bis zu 55 Seiten/Min. ¹⁶	Bis zu 57 Seiten/Min. ¹⁶	Bis zu 52 Seiten/Min. ¹⁶	Bis zu 52 Seiten/Min. ¹⁶
Bis zu 2.300 Blatt Zuführungskapazität ¹⁷	Bis zu 2.300 Blatt Zuführungskapazität ¹⁷	Bis zu 3.600 Blatt Zuführungskapazität ¹⁷	Bis zu 3.100 Blatt Zuführungskapazität ¹⁷	Bis zu 4.400 Blatt Zuführungskapazität ¹⁷	Bis zu 3.750 Blatt Zuführungskapazität ¹⁷
Bis zu 15.000 Seiten empfohlenes monatliches Druckvolumen ¹⁵	Bis zu 15.000 Seiten empfohlenes monatliches Druckvolumen ¹⁵	Bis zu 40.000 Seiten empfohlenes monatliches Druckvolumen ¹⁵	Bis zu 40.000 Seiten empfohlenes monatliches Druckvolumen ¹⁵	Bis zu 30.000 Seiten empfohlenes monatliches Druckvolumen ¹⁵	Bis zu 40.000 Seiten empfohlenes monatliches Druckvolumen ¹⁵

Preisklasse für mehr als 65 Seiten/Min.			
			
LaserJet Managed E60065dn	LaserJet Managed MFP E62565		LaserJet Managed E60075dn
Bis zu 61 Seiten/Min. ¹⁶	Bis zu 61 Seiten/Min. ¹⁶	Bis zu 71 Seiten/Min. ¹⁶	Bis zu 71 Seiten/Min. ¹⁶
Bis zu 4.400 Blatt Zuführungskapazität ¹⁷	Bis zu 3.750 Blatt Zuführungskapazität ¹⁷	Bis zu 3.750 Blatt Zuführungskapazität ¹⁷	Bis zu 4.400 Blatt Zuführungskapazität ¹⁷
Bis zu 40.000 Seiten empfohlenes monatliches Druckvolumen ¹⁵	Bis zu 40.000 Seiten empfohlenes monatliches Druckvolumen ¹⁵	Bis zu 40.000 Seiten empfohlenes monatliches Druckvolumen ¹⁵	Bis zu 50.000 Seiten empfohlenes monatliches Druckvolumen ¹⁵




- Papierzuführung für 550 Blatt**
- Druckerstandfuß und Schrank**
- 500-Blatt-Zuführung und Schrank**
- HCI-Fach (2.500 Blatt) und Standfuß**
- Stapelfach mit Hefter/Mailbox**

HP Color LaserJet A3 Managed

	Color LaserJet Managed MFP E77822/MFP E77825	Color LaserJet Managed MFP E77830	Color LaserJet Managed MFP E87640	Color LaserJet Managed MFP M775	Color LaserJet Managed MFP E87650	Color LaserJet Managed Flow MFP M880	Color LaserJet Managed MFP E87660
Produktnummer	E77822dn:X3A78A; Flow E77822z: X3A77A; E77825dn:X3A81A; Flow E77825z:X3A80A	E77830dn: X3A84A; Flow E77830z: X3A83A	E87640dn:X3A87A; Flow E87640z: X3A86A	M775fm: L3U49A M775zm: L3U50A	E87650dn: X3A90A; Flow E87650z:X3A89A	Flow M880zm: L3U51A; Flow M880zm+: L3U52A	E87660dn: X3A93A; Flow E87660z: X3A92A
Bedienfeld	Farb-Touchscreen mit 20,3 cm (8,0 Zoll) Diagonale; Flow-Modell: herausziehbare Tastatur			Farb-Touchscreen mit 20,3 cm (8,0 Zoll) Diagonale	20,3 cm Farb-Touchscreen mit 20,3 cm (8,0 Zoll) Diagonale; Flow-Modell: herausziehbare Tastatur	20,3 cm Farb-Touchscreen mit 20,3 cm (8,0 Zoll) Diagonale; Flow-Modell: herausziehbare Tastatur	Farb-Touchscreen mit 20,3 cm (8,0 Zoll) Diagonale Flow-Modell: herausziehbare Tastatur
Druckgeschwindigkeit (A4 und Letter)¹⁶	E77822: Bis zu 22 Seiten/Min. E77825: Bis zu 25 Seiten/Min.	Bis zu 30 Seiten/Min.	Bis zu 40 Seiten/Min.	Bis zu 30 Seiten/Min.	Bis zu 50 Seiten/Min.	Bis zu 46 Seiten/Min., A4 (45 Seiten/Min., Letter)	Bis zu 60 Seiten/Min.
Kapazität¹⁷	1.140 bis 3.140 Blatt		1.140 bis 6.140 Blatt	1.350 bis 4.350 Blatt	1.140 bis 6.140 Blatt	2.100 bis 4.100 Blatt	1.140 bis 6.140 Blatt
Empfohlenes monatliches Druckvolumen¹⁵	Bis zu 50.000 Seiten	Bis zu 50.000 Seiten	Bis zu 100.000 Seiten	Bis zu 30.000 Seiten	Bis zu 100.000 Seiten	Bis zu 50.000 Seiten	Bis zu 100.000 Seiten

HP Monochrome LaserJet A3 Managed

	LaserJet Managed MFP E72525/MFP E72530	LaserJet Managed MFP E72535	LaserJet Managed MFP E82540	LaserJet Managed MFP M725	LaserJet Managed MFP E82550	LaserJet Managed MFP M830	LaserJet Managed MFP E82560
Produktnummer	E72525dn:X3A60A; Flow E72525z: X3A59A; E72530dn: X3A63A; Flow E72530z: X3A62A	E72535dn: X3A66A; Flow E72535z: X3A65A	E82540dn:X3A69A; Flow E82540z: X3A68A	M725dnm: L3U63A M725zm: L3U64A	E82550dn: X3A72A; Flow E82550z: X3A71A	Flow M830zm: L3U65A	E82560dn: X3A75A; Flow E82560z: X3A74A
Bedienfeld	Farb-Touchscreen mit 20,3 cm (8,0 Zoll) Diagonale; Flow-Modell: herausziehbare Tastatur			Farb-Touchscreen mit 20,3 cm (8,0 Zoll) Diagonale	20,3 cm Farb-Touchscreen mit 20,3 cm (8,0 Zoll) Diagonale; Flow-Modell: herausziehbare Tastatur	20,3 cm Farb-Touchscreen mit 20,3 cm (8,0 Zoll) Diagonale; Flow-Modell: herausziehbare Tastatur	20,3 cm Farb-Touchscreen mit 20,3 cm (8,0 Zoll) Diagonale; Flow-Modell: herausziehbare Tastatur
Druckgeschwindigkeit (A4 und Letter)¹⁶	E72525: Bis zu 25 Seiten/Min. E72530: Bis zu 30 Seiten/Min.	Bis zu 35 Seiten/Min.	Bis zu 40 Seiten/Min.	Bis zu 41 Seiten/Min., A4 (40 Seiten/Min., Letter)	Bis zu 50 Seiten/Min.	Bis zu 55 Seiten/Min.	Bis zu 60 Seiten/Min.
Kapazität¹⁷	1.140 bis 3.140 Blatt		1.140 bis 6.140 Blatt	600 bis 4.600 Blatt	1.140 bis 6.140 Blatt	4.600 Blatt	1.140 bis 6.140 Blatt
Empfohlenes monatliches Druckvolumen¹⁵	Bis zu 50.000 Seiten	Bis zu 50.000 Seiten	Bis zu 100.000 Seiten	Bis zu 40.000 Seiten	Bis zu 100.000 Seiten	Bis zu 100.000 Seiten	Bis zu 100.000 Seiten

HP Color LaserJet A4 Managed

Color LaserJet Managed E55040		Color LaserJet Managed MFP E57540		
Produktnummer	E55040dw: 3GX98A	E57540dn: 3GY25A Flow E57540c: 3GY26A	M651dnm: H0DC9A M651xhm: L8Z07A	M680dnm: L3U47A Flow M680zm: L3U48A
Bedienfeld	10,9 cm (4,3 Zoll) Farb-Touchscreen	Farb-Touchscreen mit 20,3 cm (8,0 Zoll) Diagonale; Flow-Modell: herausziehbare Tastatur	Farb-Touchscreen mit 10,9 cm (4,3 Zoll) Diagonale	Farb-Touchscreen mit 20,3 cm (8,0 Zoll) Diagonale; Flow-Modell: herausziehbare Tastatur
Druckgeschwindigkeit (A4/Letter) ¹⁶	Bis zu 38/40 Seiten/Min.		Bis zu 42/45 Seiten/Min.	
Kapazität ¹⁷	650 bis 2.300 Blatt		600 bis 3.100 Blatt	
Empfohlenes monatliches Druckvolumen ¹⁵	Bis zu 15.000 Seiten		Bis zu 30.000 Seiten	

Color LaserJet Managed E65050			Color LaserJet Managed MFP E67560	
Produktnummer	E65050dn: L3U55A	E65060dn: L3U56A	E67550dh: L3U66A	E67560z: L3U70A
Bedienfeld	6,9 cm (2,7 Zoll) Farbdisplay mit Ziffernblock	10,9 cm (4,3 Zoll) Symbol-basierter Farb-Touchscreen	20,3 cm (8,0 Zoll) Symbol-basierter Farb-Touchscreen	20,3 cm (8,0 Zoll) Symbol-basierter Farb-Touchscreen
Druckgeschwindigkeit (A4/Letter) ¹⁶	Bis zu 47/50 Seiten/Min.	Bis zu 56/60 Seiten/Min.	Bis zu 47/50 Seiten/Min.	Bis zu 56/60 Seiten/Min.
Kapazität ¹⁷	Bis zu 3.200 Blatt		Bis zu 3.200 Blatt	
Empfohlenes monatliches Druckvolumen ¹⁵	Bis zu 24.000 Seiten	Bis zu 30.000 Seiten	Bis zu 24.000 Seiten	Bis zu 30.000 Seiten

HP Monochrome LaserJet A4 Managed

	LaserJet Managed E50045	LaserJet Managed MFP E52545		
Produktnummer	E50045dw: 3GN19A	E52545dn: 3GY19A Flow E52545c: 3GY20A	M605dnm: L3U53A M605xm: L3U54A	M630hm: L3U61A Flow M630hm: P7Z48A Flow M630zm: L3U62A
Bedienfeld	Farb-Touchscreen mit 10,9 cm (4,3 Zoll) Diagonale	Farb-Touchscreen mit 20,3 cm (8,0 Zoll) Diagonale; Flow-Modell: herausziehbare Tastatur	M605dnm: 4-zeiliges LCD (Farbgrafik), Tastenfeld mit 10 Tasten M605xm: Farb-Touchscreen mit 10,9 cm (4,3 Zoll) Diagonale	20,3 cm (8,0 Zoll) Farb-Touchscreen; Flow-Modell: herausziehbare Tastatur
Druckgeschwindigkeit (A4 und Letter)¹⁶	Bis zu 45 Seiten/Min.	Bis zu 45 Seiten/Min.	Bis zu 55 Seiten/Min., A4 (58 Seiten/Min., Letter)	Bis zu 57 Seiten/Min., A4 (60 Seiten/Min., Letter)
Zuführungskapazität¹⁷	650 bis 2.300 Blatt		600 bis 3.600 Blatt	600 bis 3.100 Blatt
Empfohlenes monatliches Druckvolumen¹⁵	Bis zu 15.000 Seiten		Bis zu 40.000 Seiten	

	LaserJet Managed E60055	LaserJet Managed E60065	LaserJet Managed E60075	LaserJet Managed MFP E62555	LaserJet Managed MFP E62565	
Produktnummer	E60055dn: MOP33A	E60065dn: MOP35A E60065x: MOP36A	E60075dn: MOP39A E60075x: MOP40A	E62555dn: J8J66A	E62565hs: J8J73A Flow E62565h: J8J74A Flow E62565z: J8J79A	Flow E62575z: J8J80A
Bedienfeld	6,9 cm LCD-Display (2,7 Zoll) mit Tastenfeld	E60065dn/E60075dn: 6,9 cm LCD-Display (2,7 Zoll) mit Tastenfeld E60065x/E60075x: 10,9 cm (4,3 Zoll) Bedienfeld mit Farb-Touchscreen		20,3 cm (8,0 Zoll) Farb-Touchscreen mit intuitiven Symbolen		
Druckgeschwindigkeit (A4/Letter)¹⁶	Bis zu 52/55 Seiten/Min.	Bis zu 61/65 Seiten/Min.	Bis zu 71/75 Seiten/Min.	Bis zu 52/55 Seiten/Min.	Bis zu 61/65 Seiten/Min.	Bis zu 71/75 Seiten/Min.
Zuführungskapazität¹⁷	Bis zu 4.400			Bis zu 3.750 Blatt		
Empfohlenes monatliches Druckvolumen¹⁵	Bis zu 30.000 Seiten	Bis zu 40.000 Seiten	Bis zu 50.000 Seiten	Bis zu 40.000 Seiten		

Optionales LaserJet A3 Zubehör für Papierzuführung und Weiterverarbeitung

Geräte	Kompatibles Zubehör
LaserJet Managed MFP E72525, MFP E72530, MFP E72535; Color LaserJet Managed MFP E77822, MFP E77825, MFP E77830	Zuführungskapazität: 2x520-Blatt-Papierzuführung (Y1F97A), Druckerschrank (Y1G17A), 2.000-Blatt-Papierzuführung mit hoher Kapazität (Y1F99A) Ausgabe: Interner Finisher (Y1G00A), ¹⁹ interner Finisher mit 2-fach/3-fach-Lochung (Y1G02A), interner Finisher mit 2-fach/4-fach-Lochung (Y1G03A), interner Finisher mit schwedischer Lochung (Y1G04A), Finisher mit Stapelfach/Hefter (Y1G18A), ²⁰ Broschüren-Finisher (Y1G07A), ²⁰ 2-fach/3-fach-Locher (Y1G10A), 2-fach/4-fach-Locher (Y1G11A), schwedische Lochung (Y1G12A), Auftragsrenner (Y1G15A), Heizeinheit für Papierfach (Y1G22A), zweites Ausgabefach (Y1G23A), Abstandhalter (Y1G24A)
LaserJet Managed MFP E82540, MFP E82550, MFP E82560; Color LaserJet Managed MFP E87640, MFP E87650, MFP E87660	Zuführungskapazität: 2x520-Blatt-Papierzuführung (Y1F98A), Druckerschrank (Y1G16A), 2.000-Blatt-Papierzuführung mit hoher Kapazität (Y1G20A), seitliche 3.000-Blatt-Papierzuführung mit hoher Kapazität (Y1G20A) Ausgabe: Interner Finisher (Y1G00A) ¹⁹ , interner Finisher mit 2-fach/3-fach-Lochung (Y1G02A), interner Finisher mit 2-fach/4-fach-Lochung (Y1G03A), interner Finisher mit schwedischer Lochung (Y1G04A), Finisher mit Stapelfach/Hefter (Y1G18A) ²⁰ , Broschüren-Finisher (Y1G07A) ²⁰ , 2-fach/3-fach-Locher (Y1G10A), 2-fach/4-fach-Locher (Y1G11A), schwedische Lochung (Y1G12A), Auftragsrenner (Y1G01A)
LaserJet Managed MFP M725	Zuführungskapazität: 500-Blatt-Papierzuführung (CF239A), 500-Blatt-Papierzuführung mit Schrank und Standfuß (CF243A), Papierzuführung für 3 x 500 Blatt mit Standfuß (CF242A), 3.500-Blatt-Zuführung mit hoher Kapazität und Standfuß (CF245A) Ausgabe: –
Color LaserJet Managed MFP M775	Zuführungskapazität: 500-Blatt-Papierzuführung (CE860A), 500-Blatt-Papierzuführung mit Schrank (CE792A), Papierzuführung für 3 x 500 Blatt mit Standfuß (CE725A), 3.500-Blatt-Papierzuführung mit hoher Kapazität und Standfuß (CF305A) Ausgabe: –
LaserJet Managed MFP M830	Zuführungskapazität: Papierzuführung für 3 x 500 Blatt mit Standfuß (C1N63A), 3.500-Blatt-Papierzuführung mit hoher Kapazität und Standfuß (C1N64A) Ausgabe: Broschürentool/Finisher (CZ285A), Stapelfach mit Hefter (CZ994A), Stapelfach mit Hefter und 2-fach/3-fach-Locher (CZ995A)
Color LaserJet Managed MFP M880	Zuführungskapazität: Papierzuführung für 3 x 500 Blatt mit Standfuß (C1N63A), 3.500-Blatt-Papierzuführung mit hoher Kapazität und Standfuß (C1N64A) Ausgabe: Broschürentool/Finisher mit 2-fach/3-fach-Locher (A2W84A), Stapelfach mit Hefter (A2W80A), Stapelfach mit Hefter und 2-fach/4-fach-Locher (A2W82A), Broschürentool/Finisher (A2W83A), Broschürentool/Finisher mit 2-fach/4-fach-Locher (CZ999A)

Optionales LaserJet A4 Zubehör für Papierzuführung und Weiterverarbeitung

Geräte	Kompatibles Zubehör
LaserJet Managed E50045, LaserJet Managed MFP E52545	Zuführungskapazität: 550-Blatt-Papierzuführung (F2A72A), Druckerstandfuß und Schrank (F2A73A) Ausgabe: –
Color LaserJet Managed E55040, Color LaserJet Managed MFP E57540	Zuführungskapazität: 550-Blatt-Papierzuführung (B5L34A), Druckerstandfuß und Schrank (B5L51A) Ausgabe: –
	Zuführungskapazität: 500-Blatt-Papierzuführung (F2G68A), Druckerstandfuß (F2G70A), Papierfach für 1.500 Blatt (F2G73A), 75-Blatt-Umschlageinzug (F2G74A), Kassette für benutzerdefinierte Druckmedien (F2G75A) Ausgabe: Stapelfach mit Hefter (F2G72A), 500-Blatt-Stapler (F2G71A), Mailbox mit 5 Fächern für 900 Blatt (F2G81A)
	Zuführungskapazität: Papierfach für 500 Blatt (CZ261A), 500-Blatt-Papierzuführung mit Schrank (CZ262A), 2.500-Blatt-Papierzuführung mit hoher Kapazität und Standfuß (CZ263A) Ausgabe: –
	Zuführungskapazität: Papierfach für 500 Blatt (B3M73A), 500-Blatt-Papierzuführung mit Schrank (B3M74A), 2.500-Blatt-Papierzuführung mit hoher Kapazität und Standfuß (B3M75A) Ausgabe: 900-Blatt-Mailbox mit Hefter und 3 Fächern (B3M76A)
	Zuführungskapazität: Papierfach für 500 Blatt (CZ261A), 500-Blatt-Papierzuführung mit Schrank (CZ262A), 2.500-Blatt-Papierzuführung mit hoher Kapazität und Standfuß (CZ263A) Ausgabe: 900-Blatt-Mailbox mit Hefter und 3 Fächern (CZ264A)
LaserJet Managed E60055dn, LaserJet Managed E60065dn, LaserJet Managed E60075dn	Zuführungskapazität: 550-Blatt-Papierzuführung (LOH17A), 2100-Blatt-Papierzuführung (LOH18A), Umschlageinzug (LOH21A), Druckerstandfuß (LOH19A) Ausgabe: Stapelfach mit Hefter und Mailbox (LOH20A)
LaserJet Managed MFP E62555dn	Zuführungskapazität: 550-Blatt-Papierzuführung (J8J89A), 1x550-Blatt-Papierzuführung mit Standfuß und Schrank (J8J91A), 3x550-Blatt-Papierzuführung und Standfuß (J8J93A), 1x550- und 2.000-Blatt-Papierzuführung mit hoher Kapazität und Standfuß (J8J92A), Umschlageinzug (J8J90A) Ausgabe: –
Color LaserJet E65050dn Color LaserJet Managed MFP E67560z	Zuführungskapazität: 1x550-Blatt-Papierzuführung (P1B09A), 1x550-Blatt-Papierzuführung mit Standfuß und Schrank (P1B10A), 3x550-Blatt-Papierzuführung und Standfuß (P1B11A), 1x550- und 2.000-Blatt-Papierzuführung mit hoher Kapazität und Standfuß (P1B12A) Ausgabe: –
LaserJet Managed MFP	Zuführungskapazität: 550-Blatt-Papierzuführung (J8J89A), 1x550-Blatt-Papierzuführung mit Standfuß und Schrank (J8J91A), 3x550-Blatt-Papierzuführung und Standfuß (J8J93A), 1x550- und 2.000-Blatt-Papierzuführung mit hoher Kapazität und Standfuß (J8J92A), Umschlageinzug (J8J90A) Ausgabe: –



HP Financial Services

HP Financial Services (HPFS) kann Ihnen bei der Bereitstellung einer vollständigen LaserJet-Drucklösung an Ihren Kunden helfen und dessen Wechsel zur neuen HP Technologie beschleunigen – bei gleichzeitigen Budgeteinsparungen für andere Prioritäten. Als bevorzugter HP Finanzpartner bietet HPFS flexible Finanzierungslösungen für die individuellen Geschäftsanforderungen Ihres Kunden.²¹



Weitere Informationen finden Sie unter

hp.com/go/managedA3

1. Im Vergleich zur vorherigen Generation von Laserdruckern. 2. Die Aussage zur geringeren Zahl von Ersatzteilen basiert auf einer im August 2016 durchgeführten BLI-Analyse der führenden A3-MFPs derselben Klasse. Die Berechnungen basieren auf öffentlich verfügbaren und/oder veröffentlichten Herstellerangaben zur Nennreichweite von langlebigen Verbrauchsmaterialien und legen ein Volumen von 600.000 gedruckten Seiten (im Verhältnis 60 % Schwarzweiß/40 % Farbe) zugrunde. Marktanteil gemäß IDC-Bericht des 2. Quartals 2016. 3. Flow MFP-Pakete sind nicht für alle Modelle erhältlich. Weitere Informationen auf Seite 20 und 22. 4. Scangeschwindigkeiten gemessen bei automatischer Dokumentenzuführung. Die tatsächlichen Verarbeitungsgeschwindigkeiten variieren je nach Scanauflösung, Netzwerkbedingungen, Computerleistung und Anwendungssoftware. 5. HP empfiehlt, dass die Anzahl der pro Monat gescannten Seiten innerhalb des angegebenen Bereichs für die optimale Geräteleistung liegt, der auf Faktoren wie Austauschintervall von Verbrauchsmaterialien und Gerätebetriebsdauer über eine erweiterte Garantiezeit basiert. 6. Erfordert eine Internetverbindung zum Drucker. Für bestimmte Services ist unter Umständen eine Registrierung erforderlich. Die Verfügbarkeit von Apps variiert je nach Land, Sprache und Vereinbarungen. Weitere Informationen finden Sie unter hpconnected.com. 7. Basierend auf einer von HP durchgeführten Prüfung der 2017 veröffentlichten Angaben zu Sicherheitsfunktionen von vergleichbaren Druckern der Wettbewerber. Nur HP bietet eine Kombination aus Sicherheitsfunktionen, die das Gerät überwachen, einen Angriff erkennen und automatisch stoppen und danach bei einem Neustart die Integrität der Software eigenständig prüfen können. Eine Liste der Drucker finden Sie hier: hp.com/go/PrintersThatProtect. Weitere Informationen finden Sie unter hp.com/go/printersecurityclaims. 8. 2017 wurden bei über 5.200 Sicherheitsverstößen fast 7,9 Mrd. Datensätze offengelegt. „2017 Year End Data Breach QuickView Report“, Risk Based Security/Cyber Risk Analytics, Januar 2018. 9. CRN, „HP Exec: It’s Time Partners Wise Up to the Grave Printer Security Threat“, Steve Burke, Oktober 2017. 10. HP JetAdvantage Security Manager muss separat erworben werden. Weitere Informationen finden Sie hier: hp.com/go/securitymanager. 11. Einige der durch zukünftige HP FutureSmart Erweiterungen aktivierten Funktionen sind für ältere Geräte möglicherweise nicht verfügbar, wenn z. B. die Hardware diese Funktionen nicht unterstützt. 12. An manchen öffentlichen Orten können für das Drucken zusätzliche Kosten anfallen. 13. Lösungen, die über den Einbauschacht für Lösungsmodule (Hardware Integration Pocket) bereitgestellt werden, müssen möglicherweise separat erworben werden. 14. Basierend auf einer HP Analyse der SaaS-Angebote von Druckerherstellern (Stand: 1. September 2016). Kein anderer Druckerhersteller bietet eine zentrale Plattform für die Benutzer- und Anwendungsverwaltung. Erfordert einen Internetzugang. Unterstützt werden die Browser Microsoft® Internet Explorer® 9-11, Google Chrome™ 9 und höher, Mozilla® Firefox® 4 und höher sowie Safari® 5 und höher. Kompatibel mit ausgewählten HP LaserJet-, PageWide-, OfficeJet Pro- und Digital Sender Flow-Geräten, die mit dem Internet verbunden werden können. Möglicherweise ist ein Firmware-Upgrade erforderlich. Weitere Informationen finden Sie unter hp.com/go/jetadvantageondemand. 15. Empfohlenes monatliches Druckvolumen: HP empfiehlt, dass die Anzahl der pro Monat gedruckten Seiten innerhalb des angegebenen Bereichs für die optimale Geräteleistung liegt, der auf Faktoren wie Austauschintervall von Verbrauchsmaterialien und Gerätebetriebsdauer über einen erweiterten Garantiezeitraum basiert. 16. Gemessen nach ISO/IEC 24734; ausgenommen sind die ersten Testdokumente. Weitere Informationen finden Sie unter hp.com/go/printerclaims. Die genaue Geschwindigkeit variiert je nach Systemkonfiguration, Software-Anwendung, Treiber und Komplexität des jeweiligen Dokuments. 17. Unter Umständen ist für die maximale Papierzuführungskapazität der Kauf weiterer optionalen Zubehörs für die Papierzuführung erforderlich. 18. Nur auf der E80000-Serie verfügbar. 19. Der Kauf des internen Finishers (Y1G00A) für den LaserJet Managed E72525 MFP, E72530 MFP, E72535 MFP oder Color LaserJet Managed E77822 MFP, E77825 MFP, E77830 MFP erfordert den Kauf des zweiten Ausgabefachs (Y1G23A). 20. Der Kauf des Broschüren-Finishers (Y1G07A) oder des Finishers mit Stapelfach/Hefter (Y1G18A) für den HP LaserJet Managed E72525 MFP, E72530 MFP oder E72535 MFP erfordert den Kauf des zweiten Ausgabefachs (Y1G23A) und des Abstandhalters (Y1G24A). Der Kauf des Broschüren-Finishers (Y1G07A) oder des Finishers mit Stapelfach/Hefter (Y1G18A) für den Color LaserJet Managed E77822 MFP, E77825 MFP oder E77830 MFP erfordert den Kauf des zweiten Ausgabefachs (Y1G23A). 21. Voraussetzung für die Nutzung der Finanzierungs- und Serviceangebote, die in bestimmten Ländern durch die Hewlett-Packard Financial Services Company und deren Tochterunternehmen sowie andere verbundene Unternehmen (gemeinsam „HPFSC“) verfügbar sind, ist die Kreditzusage und Ausführung gemäß der Standarddokumentation von HPFSC. Gebühren und Bedingungen basieren auf der Kreditwürdigkeit des Kunden, den Angebotsarten, den Services und/oder dem Gerätetyp sowie den Optionen. Es besteht keine Garantie, dass die Angebote von jedem Kunden genutzt werden können. Nicht alle Services oder Angebote sind in allen Ländern verfügbar. Es gelten möglicherweise weitere Einschränkungen.

© Copyright 2016–2018 HP Development Company, L.P. Die enthaltenen Informationen können sich jederzeit ohne vorherige Ankündigung ändern. Die Garantien für HP Produkte und Services werden ausschließlich in der entsprechenden, zum Produkt oder Service gehörigen Garantieerklärung beschrieben. Die hier enthaltenen Informationen stellen keine zusätzliche Garantie dar. HP haftet nicht für hierin enthaltene technische oder redaktionelle Fehler oder Auslassungen. Safari ist in den USA und anderen Ländern eine eingetragene Marke von Apple Inc. Android und Google Chrome sind eingetragene Marken von Google Inc. Microsoft und Internet Explorer sind in den USA und/oder anderen Ländern eingetragene Marken der Microsoft Corporation. Mozilla und Firefox sind eingetragene Marken von Mozilla Foundation.