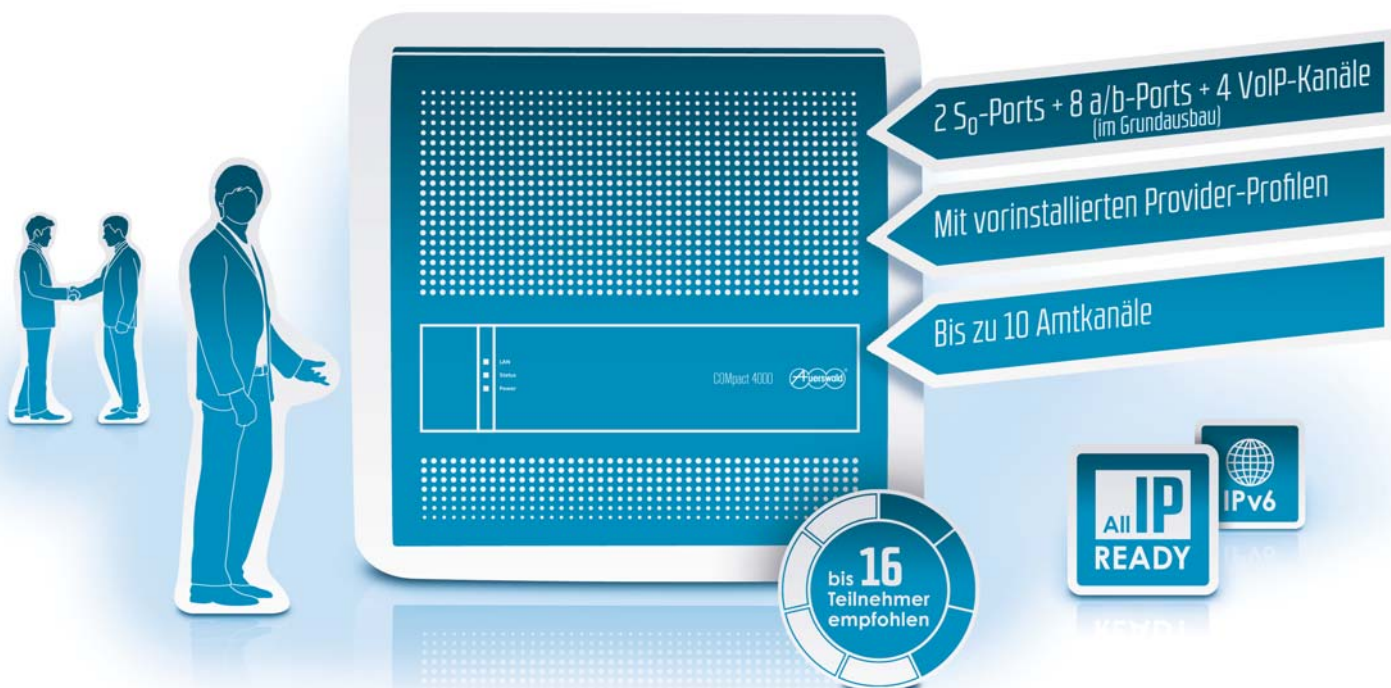


Der neue Allrounder:

# COMpact 4000 —

## All-IP leicht gemacht!



Die neue COMpact 4000 ist der Allrounder für alle Anschlussarten, u. a. auch für All-IP. In der Grundausrüstung ist die Anlage als klassisches ITK-System mit zwei S<sub>0</sub>-Ports, acht analogen Nebenstellen und vier VoIP-Kanälen konfiguriert. Auch viel gefragte, moderne Features wie Voicemail-/Faxsystem und weitere VoIP-Kanäle stehen zur Verfügung. Zum Betrieb an einem All-IP-Anschluss kann sie umstandslos auf Voice over IP umgestellt werden. Ihre komplette Installation und Konfiguration für die Teilnehmer bleiben erhalten. Die Zukunft ist also schon eingebaut! Klar, dass sie auch jetzt schon das neue Netzwerkprotokoll IPv6 unterstützt.



Der neue Allrounder:

# COMpact 4000 – All-IP leicht gemacht!

## Die einfachste Lösung für den Umstieg auf IP?

Wir meinen „JA“, denn die brandneue COMpact 4000 hat das Zeug zum Publikumsliebbling – sie soll ja auch eine ganze Reihe früherer Modelle beerben. Ihr Trumpf ist der reichhaltige Grundausbau mit den am meisten nachgefragten Anschlüssen.

Unabhängig davon, ob ein Analog- oder ISDN-Anschluss, die weitere Verwendung der vorhandenen Endgeräte oder der einfache Anschluss von analogen Türstationen im Vordergrund steht, mit dieser Anlage stehen Ihnen sämtliche Möglichkeiten offen!

Aber auch im Hinblick auf die fällige Umstellung auf IP-Telefonie und IPv6, dem Netzwerkstandard der Zukunft, bringt die COMpact 4000 alle Voraussetzungen mit, damit Sie Veränderungen gelassen entgegen sehen können. Das nennen wir Investitionsschutz!

## Highlights

- Eine Anlage für alle Netze und alle Endgeräte
- Einfachste Einrichtung durch Konfigurationsassistenten
- Fertige Zugangsprofile für verschiedene VoIP-Provider
- Zugang über Netzwerk – auch per Tablet-PC und Smartphone
- Verbindung zur Hausautomation über Netzwerk
- Anbindung von Videotürsprechstellen und IP-Kameras
- Einstellprofile zur schnellen Einrichtung von Analog-Türsprechstellen
- Voicemail im Grundausbau
- Fit für das zukünftige Internetprotokoll (IPv6)

## Unkompliziert, flexibel, erweiterbar

Die COMpact 4000 besitzt schon in der Grundausstattung genau das, was viele Kunden benötigen (2 S<sub>0</sub>-Ports, 8 analoge Teilnehmer und 4 VoIP-Kanäle mit 1 Voicemailkanal). Dank des Konfigurationsassistenten kann die Anlage schnell und einfach in Betrieb genommen werden.

## Individuelle Ausbaustufen nach Wunsch

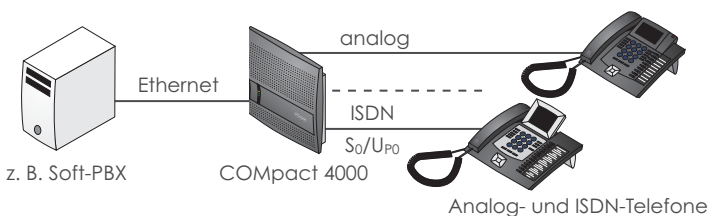
Auch für zusätzliche Aufgaben ist die COMpact 4000 jederzeit aufgeschlossen, da sie sich über zwei Steckplätze gezielt erweitern und mit einer ganzen Reihe weiterer Optionen individuell nach Kundenwunsch zuschneiden lässt.

Die COMpact 4000 bietet kleineren und mittelständischen Unternehmen, Selbstständigen sowie ambitionierten Privatkunden eine schier unendliche Welt der Möglichkeiten.



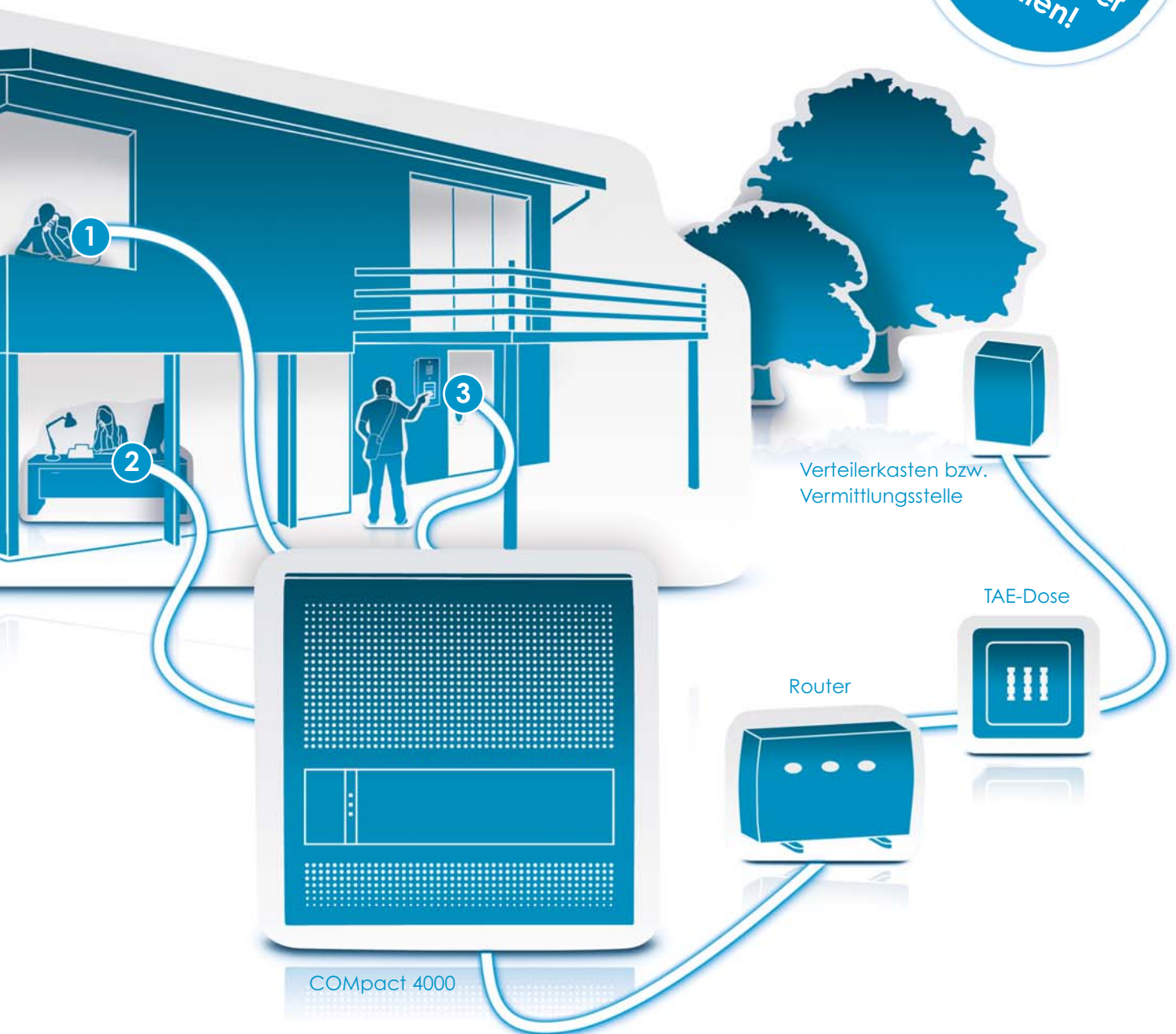
## Alternative Einsatzmöglichkeiten:

Auch als Media Converter / Media Gateway zur Anbindung von analogen und ISDN-Geräten ist die COMpact 4000 einsetzbar.



- 1 Analog, ISDN, VoIP – immer in bester Sprachqualität telefonieren
- 2 Am Telefon sehen, wer vor der Eingangstür steht
- 3 Anbindung einer Video-Türsprechstelle
- 4 Flächendeckende Erreichbarkeit mit IP-DECT

Nach der  
Umstellung auf ALL-IP:  
**NTBA + Splitter  
entfallen!**



#### Wichtige Info!



Der eine Provider spricht von NGN, der andere vom VoIP-Anschluss, der dritte von All-IP. Wo ist der Unterschied? Eigentlich meinen alle Anbieter das Gleiche, nämlich Telefonie über das Internet, über den gleichen Anschluss, der auch für den Datenverkehr genutzt wird.

Der neue Allrounder:

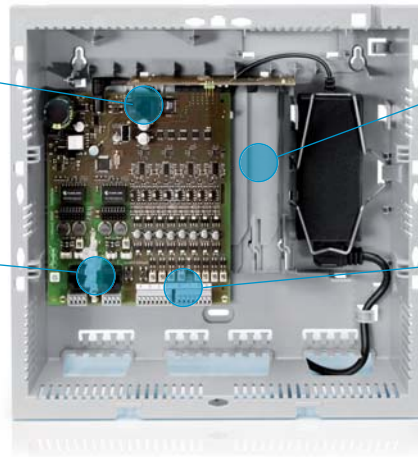
# COMpact 4000 – All-IP leicht gemacht!



Die COMpact 4000 – mit bis zu 10 Amtkanälen, 16 Teilnehmern und reichhaltigem Grundausbau

Bis zu acht VoIP-Kanäle (4 VoIP-Kanäle im Grundausbau) für interne und externe Telefonie, Voicemail und Fax erlauben eine höchst flexible Nutzung.

Zwei S<sub>0</sub>-Ports im Grundausbau sorgen für einfachste Integration der ISDN-Welt.



Zwei Modulsteckplätze laden dazu ein, die Anlage um z. B. analoge Amtports und/oder universelle ISDN-Ports zu erweitern.

Mit acht a/b-Ports zeigt sich die Anlage anschlussbereit für analoge Telefone und Türsprechstellen.

## COMpact 4000 im Grundausbau

- 2 schaltbare ISDN-Ports (extern, intern S<sub>0</sub>/U<sub>P0</sub>)
- 8 analoge Teilnehmerports
- 4 VoIP-Kanäle intern/extern, davon 1 Kanal für Voicemail
- Anbindung an Gebäude- und Hausautomation
- Abhörsicheres Telefonieren (SIPS/SRTP)
- Zentrales Adressbuch, LDAP-Server
- Integration von 3rd-Party-Applikationen, z. B. PBX Call Assist
- Voicemail-/Faxsystem
- Konfigurationsassistent

## Erweiterungsmodule (max. 2 Module pro Anlage steckbar)

### COMpact 2BRI-Modul

- 2 schaltbare ISDN-Ports (extern, intern S<sub>0</sub>/U<sub>P0</sub>)



### COMpact 2FXO-Modul

- 2 analoge Amtköpfe (mit CLIP/CNIP und Faxweiche)



## Mehr Optionen unter [www.auerswald.de/upgradecenter](http://www.auerswald.de/upgradecenter)

- PBX Call Assist (inkl. LAN-TAPI-Lizenzen)
- Erweiterung um 4 auf 8 VoIP-Kanäle
- Erweiterung auf je 20 Voicemail- und Faxboxen
- Automatische Zentrale
- LAN-TAPI für alle Teilnehmer (4 im Lieferumfang enthalten)
- SIP-Komfortpaket (SIP-BLF, SIP-MWI etc.)



Welche Eigenschaften der neue Allrounder von Auerswald noch bietet und wie die Möglichkeiten durch Modul- und Softwareerweiterungen optimal ausgeschöpft werden können, zeigen die Webseite und die COMpact-4000-Broschüre im Detail:

[compact4000.auerswald.de](http://compact4000.auerswald.de)