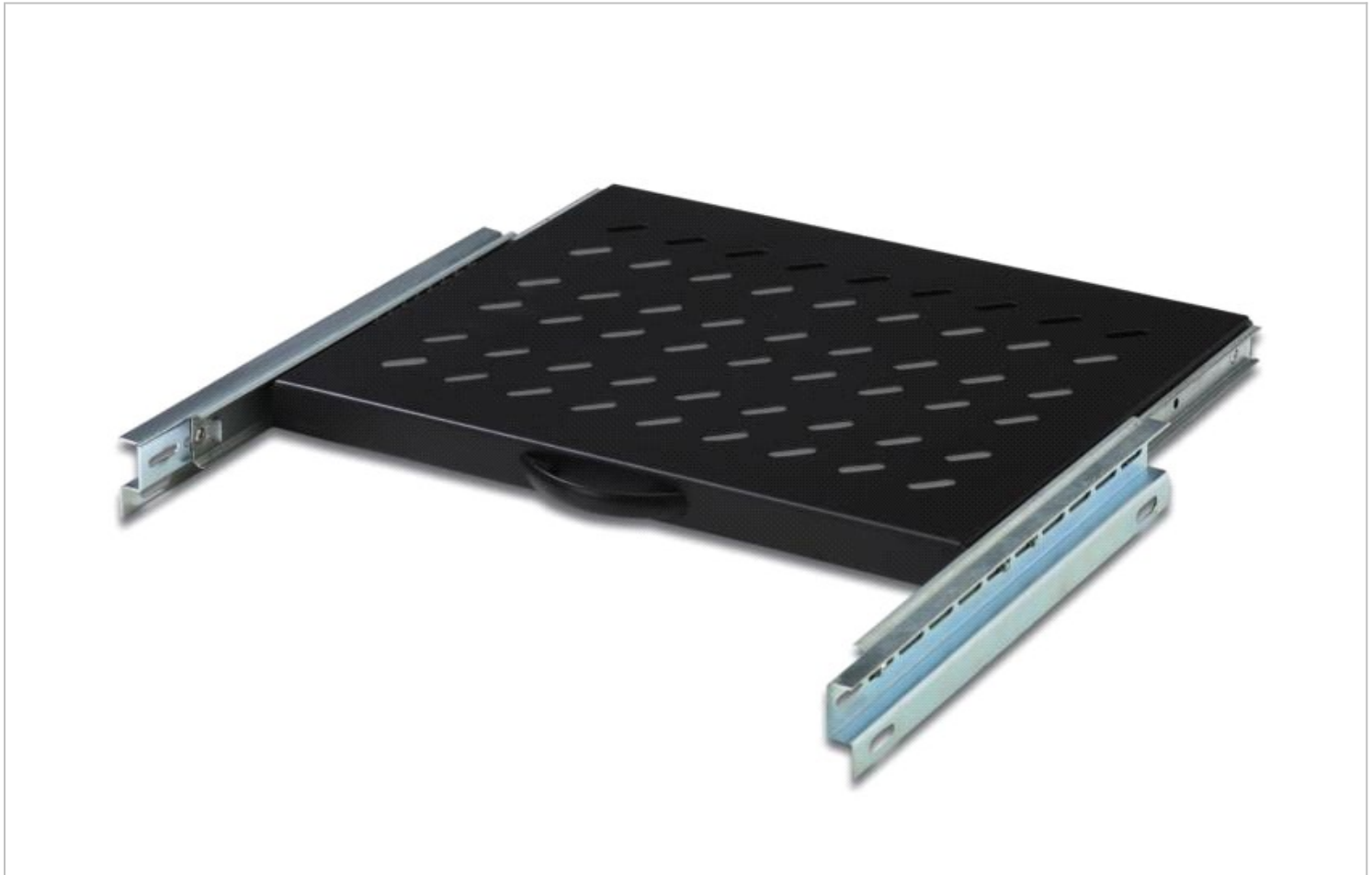




## Ausziehbare Fachböden für DIGITUS Netzwerkschränke

DN-19 TRAY-2-600-SW EAN: 4016032149446



### Serverschränke, belastbar bis zu 25kg RAL 9005 465x345x30mm

- Zur Ablage von nicht 19" einbaufähigen Systemteilen. Einsetzbar in vor- und unmontierten DIGITUS 19" Netzwerkschränken sowie DIGITUS 19" Universalgestellen.
- Ausziehbar, mit Griff
- Stabiles, perforiertes Lochblech
- Komplett mit Befestigungsmaterial
- Farbe: schwarz, RAL 9005
- Ladekapazität: 25 kg
- HE: 1
- Größe (HxBxT): 30,465,345 mm





**Ausziehbare Fachböden für DIGITUS Netzwerkschränke**

DN-19 TRAY-2-600-SW EAN: 4016032149446

**→ Logistik**

	Anzahl (Stück)	Gewicht (kg)	Tiefe (cm)	Breite (cm)	Höhe (cm)	cm <sup>3</sup>
Karton-VPE	1	2,71	46,50	34,50	3,00	4812,75
Innen-VPE	1	2,71	46,50	34,50	3,00	4812,75
Einzel-VPE	1	2,71	46,50	34,50	3,00	4812,75
Netto einzeln ohne VP	1	0,00	46,50	34,50	3,00	4812,75

Ursprungsland: Tuerkei

**→ Verpackungstyp:**

