



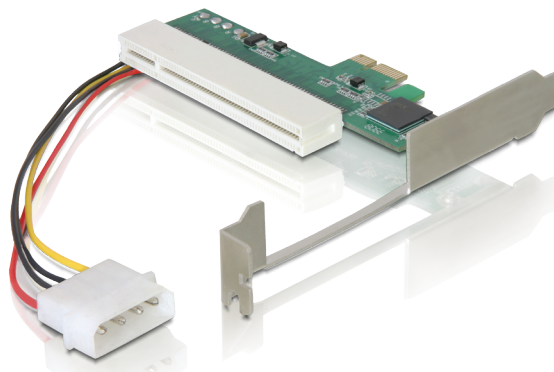
PCI Express x1 > PCI Card 32bit

Kurzbeschreibung

Die PCI Express x1 Karte von Delock bietet Ihnen die Möglichkeit, Standard oder Low-Profile PCI-Erweiterungskarten zu verwenden oder zeitgleich Ihren PC um eine weitere PCI-Schnittstelle zu erweitern. Die Karte lässt sich ganz einfach installieren und wird über den vormontierten 4pin Molex-Steckeranschluss mit Strom über das PC Netzteil versorgt.

Mit Hilfe der Öffnung können Sie die PCI Karte im Gehäuse leichter erreichen und gegebenenfalls verschiedene Geräte anschließen.

Abbildungen



Art. 89223

EAN 4043619892235

Technische Daten

- PCI Express Spezifikation 1.0
- Für PCI 32bit 33MHz Standard und Low Profile Karten
- Inkl. 5V Stromkabel 19cm mit 4pin Anschluss
- Maße-Öffnung: 4,8 x 1,8 cm

Systemvoraussetzung

- PC mit einem freien PCI Express Card Slot

Verpackung

- Retail Box